

DER SCHWEIZER
DUSCH-WC SPEZIALIST.
LE SPÉCIALISTE SUISSE
DES WC DOUCHES.



LAPREVA

MONTAGEANLEITUNG

1

Inhalt Nr. 1



Dokumente für Endkunden



Montageanleitung



Anschlussplatte



Panzerschlauch



Ablaufstutzen, \varnothing 90 mm



Spülstutzen, \varnothing 50 mm
mit Dichtmanschette



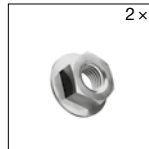
Gleitmittel



Y-Abzweig



Kabelführung für externen
Stromanschluss (optional)



2x

2 Muttern M12

2

Inhalt Nr. 2



Keramik



Sitz-Deckel-Einheit

Symbolerklärung



Warnung

Symbol weist auf eine mögliche gefährliche Situation hin, die Tod oder schwere Körperverletzung zur Folge haben kann.



Information

Symbol weist auf Besonderheiten bei der Installation hin, welche unbedingt zu befolgen sind.

Sicherheitshinweis



Das LaPreva Dusch-WC darf nur von ausgebildeten und dafür zugelassenen Fachpersonen montiert und in Betrieb genommen werden. LaPreva übernimmt keine Haftung für Schäden, die entstehen, weil das Gerät falsch angeschlossen, unsachgemäss bedient oder nicht bestimmungsgemäss verwendet wurde.

Technische Daten

Nennspannung	230 V (AC)
Netzfrequenz	50 Hz
Leistungsaufnahme Betrieb (max.)	1 150 W
Schutzart	IPX4
Schutzklasse	I
Fliessdruckbereich Wasser	0,1 bis 1 MPa oder 1 bis 10 bar
Querschnitt Wasseranschluss	3/8"
Betriebstemperatur	+5 bis +40 °C

Masseinheiten

V = Volt, Hz = Hertz, W = Watt, MPa = Megapascal, bar = Bar, " = Zoll, °C = Grad Celsius

MONTAGEANLEITUNG

Abklärungen und Vorbereitungen

Diese Montageanleitung bezieht sich auf den Standardanschluss.

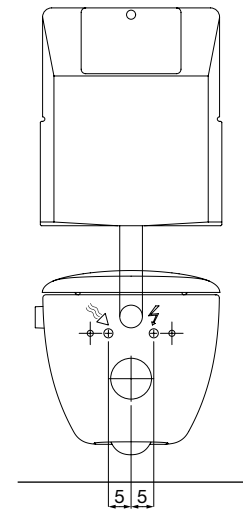
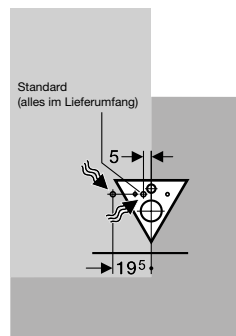
Stromanschluss und Wasseranschluss Standard (alles im Lieferumfang)



Elektroanschluss muss geerdet sein.

Platzieren Sie bereits in der Rohbauphase ein Elektroerohr gemäss Skizze (Anschlüsse sind verdeckt; bei 5 cm, rechts aus der Mitte), um die Anschlusssituation für das LaPreva Dusch-WC zu optimieren.

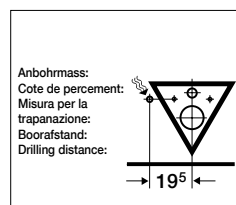
Für gängige Unterputzspülkästen mit Hinweiskleber (Leerrohr bei 5 cm, links aus der Mitte) ist ein Wasseranschlusset im Lieferumfang enthalten. Sollte es nicht passen, verwenden Sie bitte ein geeignetes Set aus dem Sanitärfachhandel.



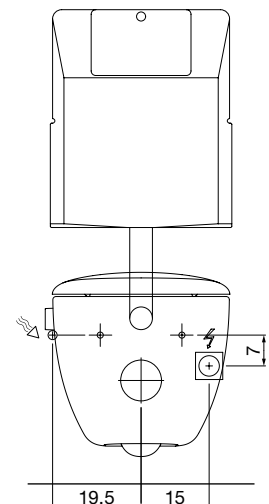
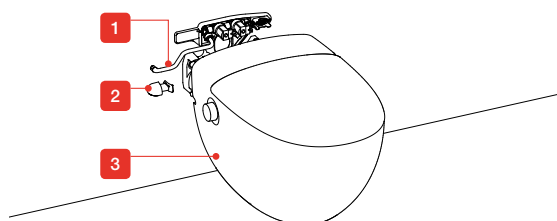
Wasseranschluss bei 19,5 cm

Für den Wasseranschluss bei 19,5 cm ist das LaPreva P3 Dusch-WC mit Keramikausschnitt zu verwenden. (LaPreva P3 Wasseranschluss 19,5 cm, Artikel-Nr. 103.195.01.0)

Für gängige Unterputzspülkästen mit Hinweiskleber (Leerrohr bei 19,5 cm, links aus der Mitte) ist ein Wasseranschlusset im Lieferumfang enthalten.



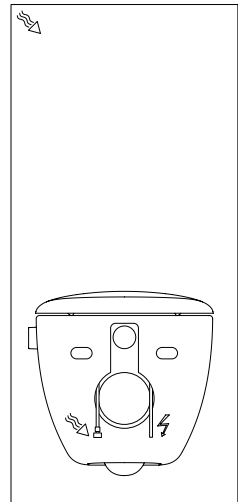
Wasseranschluss für Dusch-WC ist vorbereitet.
Le fourreau permettant le raccordement en eau du WCdouche est prémonté.
L'allacciamento idrico per un sedile WCdoccetta è già preparato.
Wateraansluiting voor DoucheWC reeds voorbereid.
Prepared water connection for ShowerToilet.



Montage an Vorwandsystem

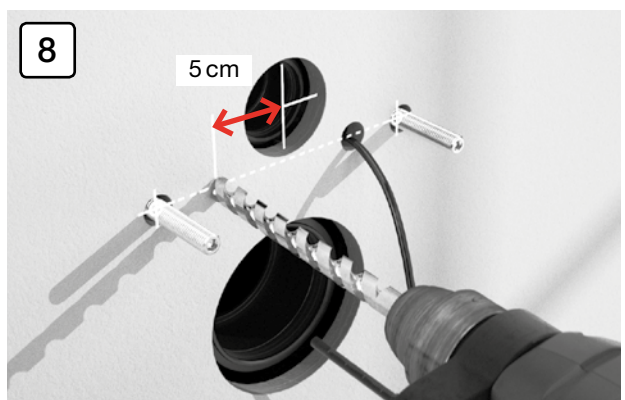
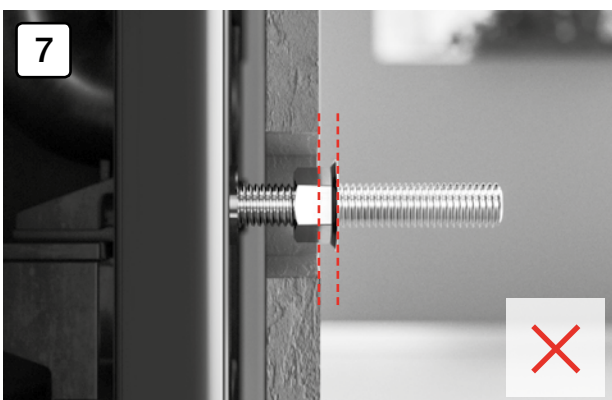
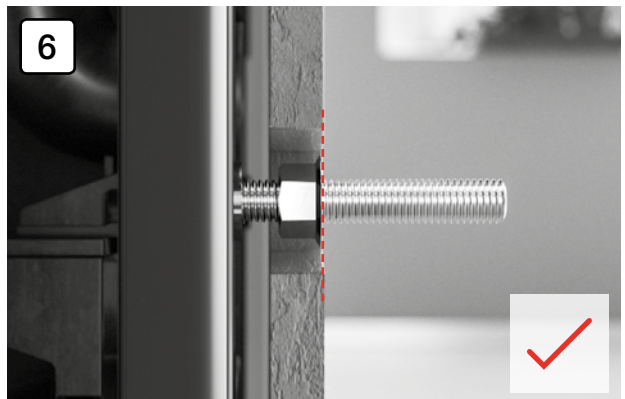
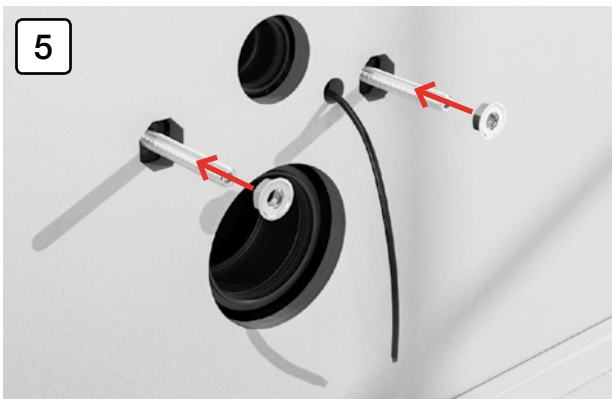
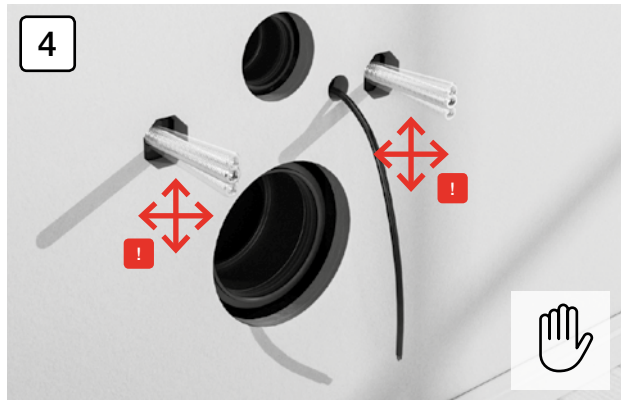
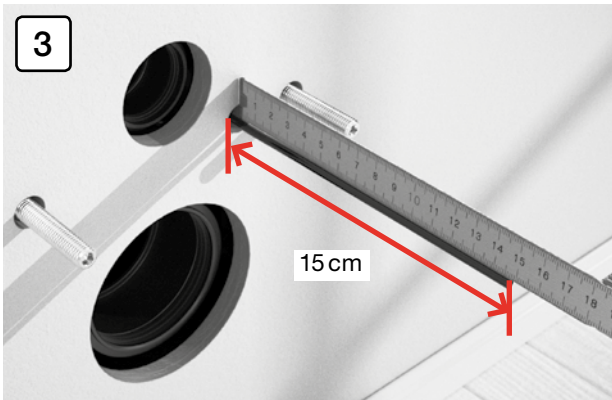
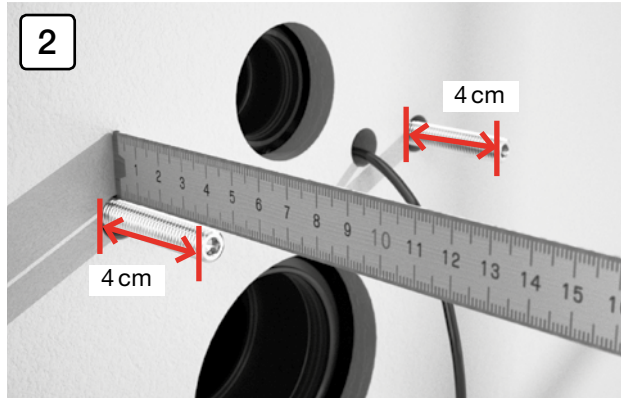
Das LaPreva P3 Dusch-WC ist geeignet für die Montage an ein Vorwandsystem. Der Wasseranschluss muss links geführt werden. Befestigen Sie den Wasserzulauf zum Gerät mit Kabelbindern, damit Lärmemissionen bei Druckschlägen verhindert werden.

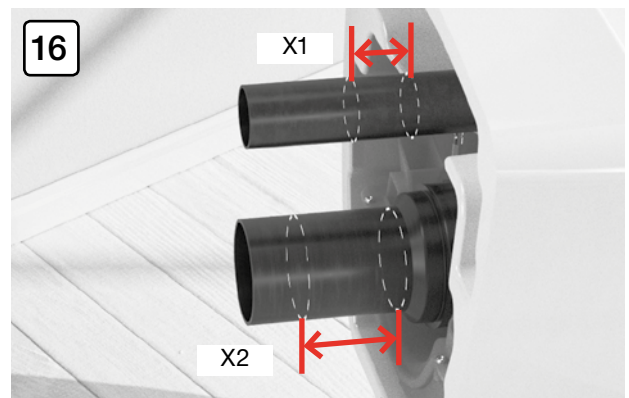
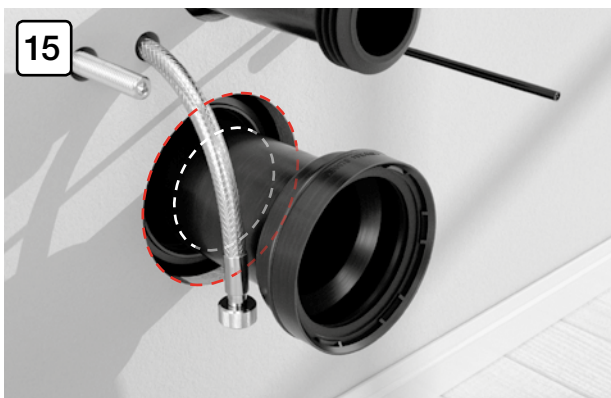
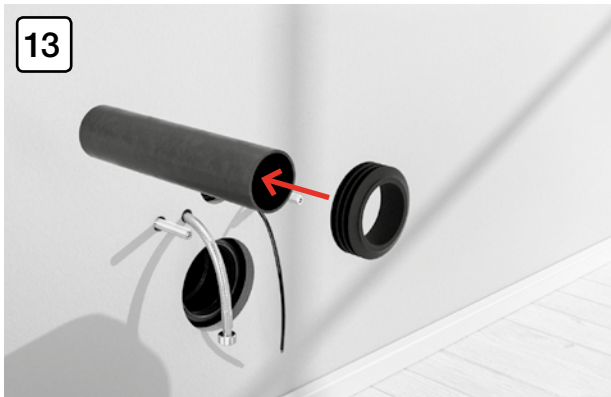
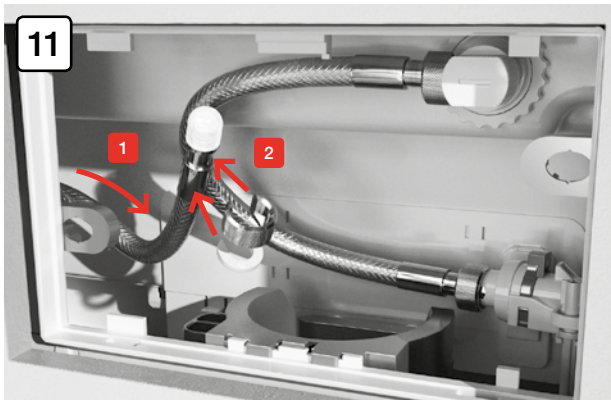
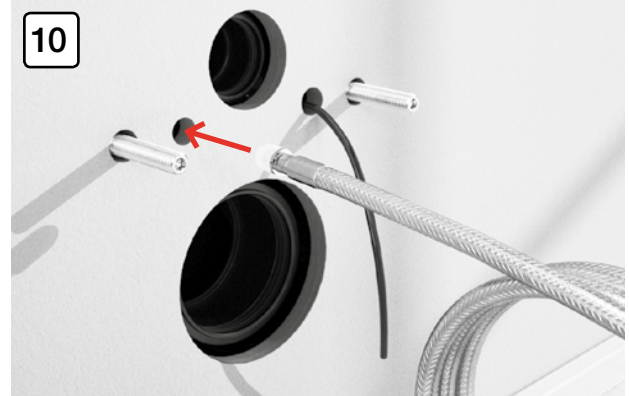
Details siehe Seite 12.



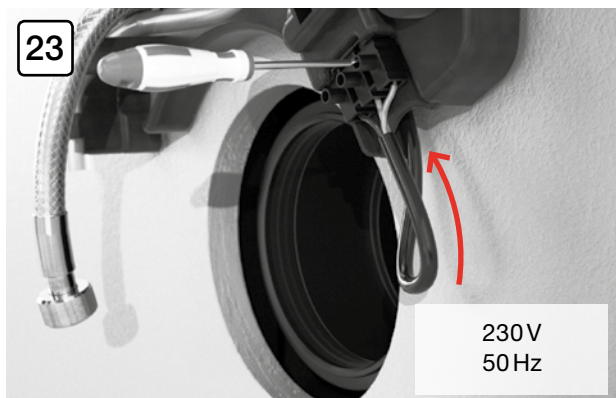
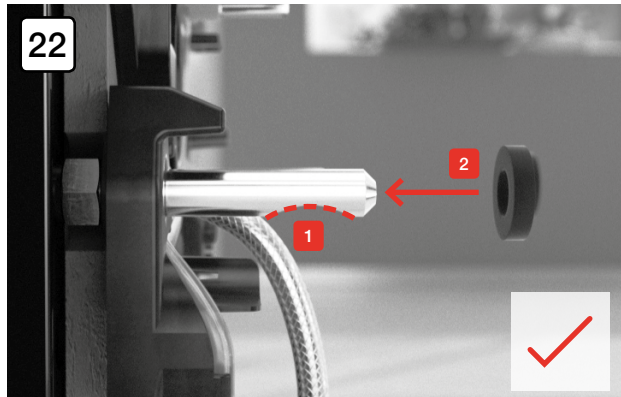
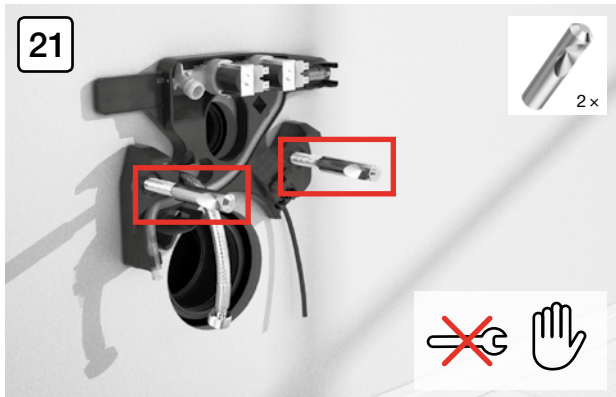
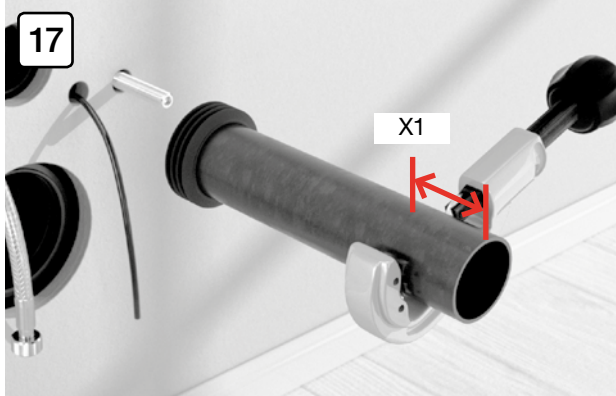
- i** Für Unterputzspülkästen ohne Leerrohr kann der Wasseranschluss mit Kupferrohr sichtbar über die Fliesen geführt werden. Folgende Artikel müssen zusätzlich bestellt werden:
 - LaPreva P3 Wasseranschluss 19,5 cm, Artikel-Nr. 103.195.01.0
 - Anschlusset Wasser extern, Artikel-Nr. 103.983.00.0
 - Kupferrohr und Klemmquetschverschraubungen sind bauseits zu organisieren
- i** Bei Unterputzspülkästen mit Wasseranschluss links muss ein passendes handelsübliches Wasseranschlusset verwendet werden.
- i** Die Wand muss vollflächig eben und stabil sein.

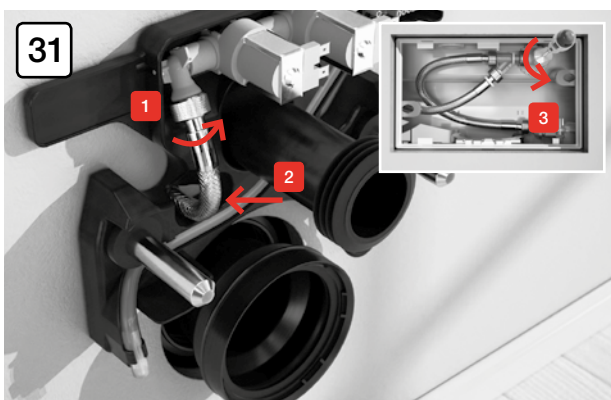
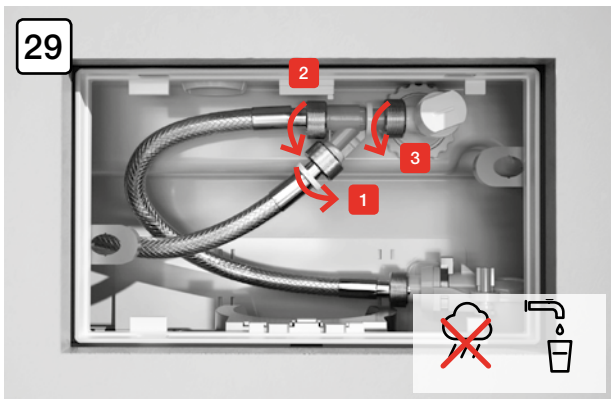
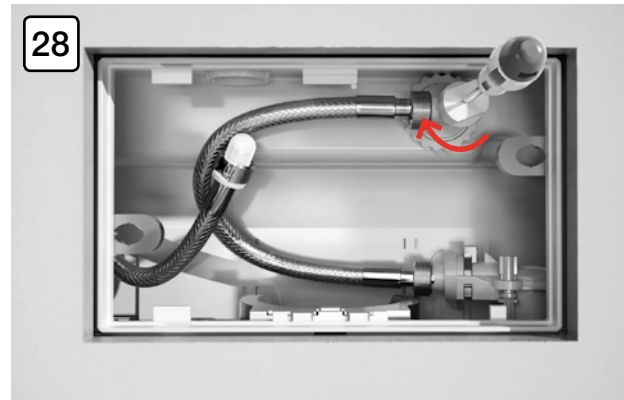
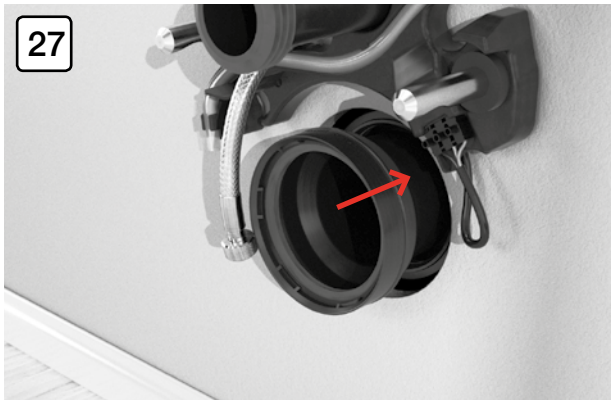
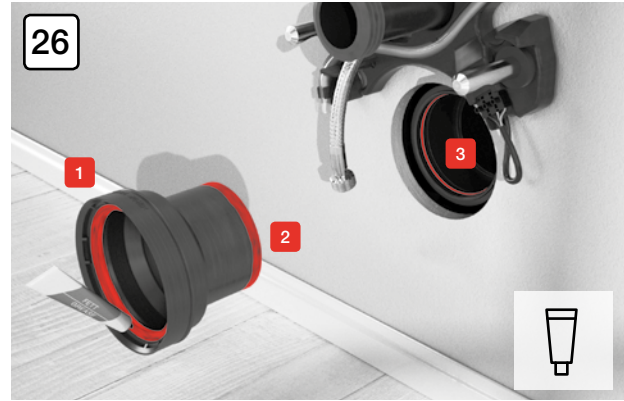
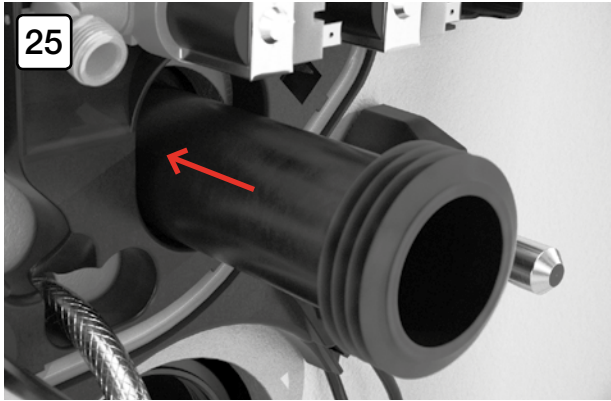
MONTAGEANLEITUNG



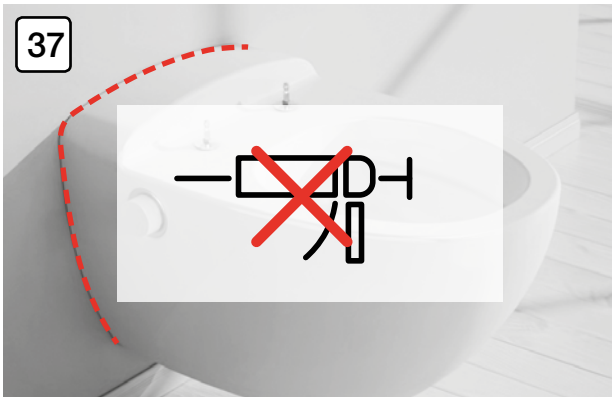
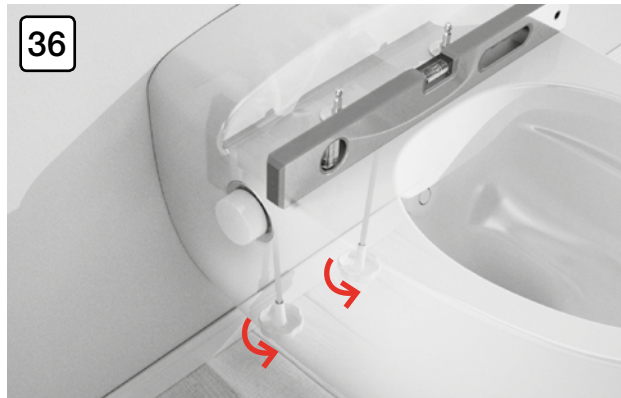
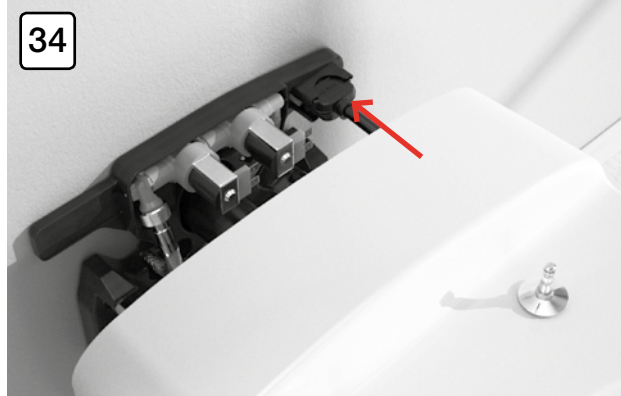
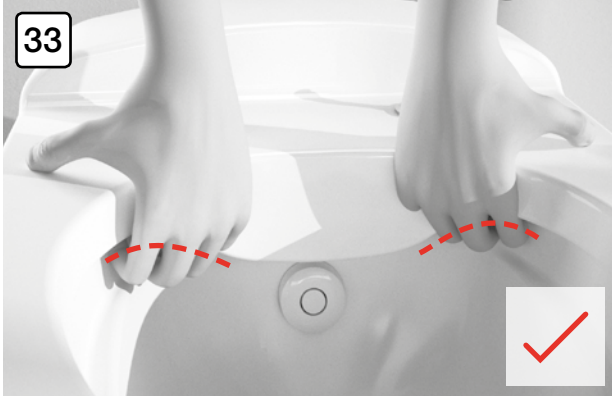


MONTAGEANLEITUNG

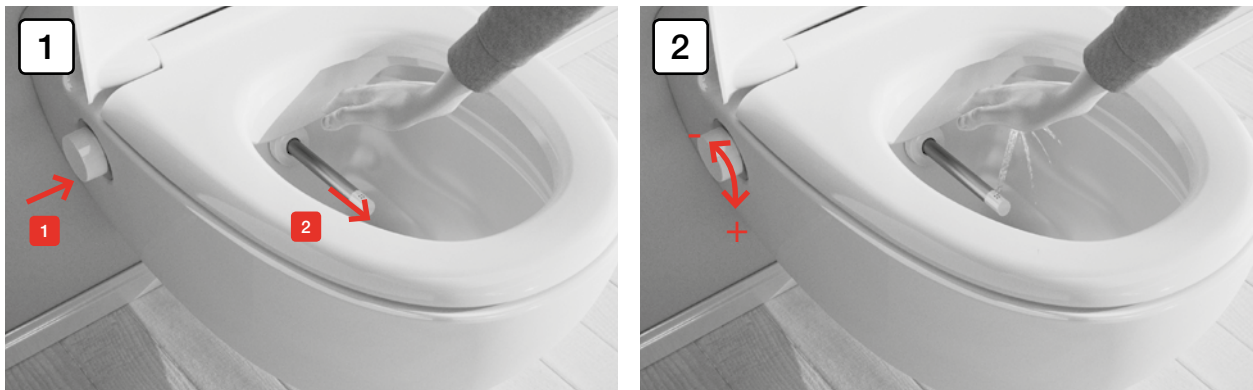




MONTAGEANLEITUNG



Funktionskontrolle



Das Dusch-WC ist nun betriebsbereit und kann dem Endkunden übergeben werden.

Registrierung

Registrieren Sie das Dusch-WC mit der Garantiekarte oder direkt online.

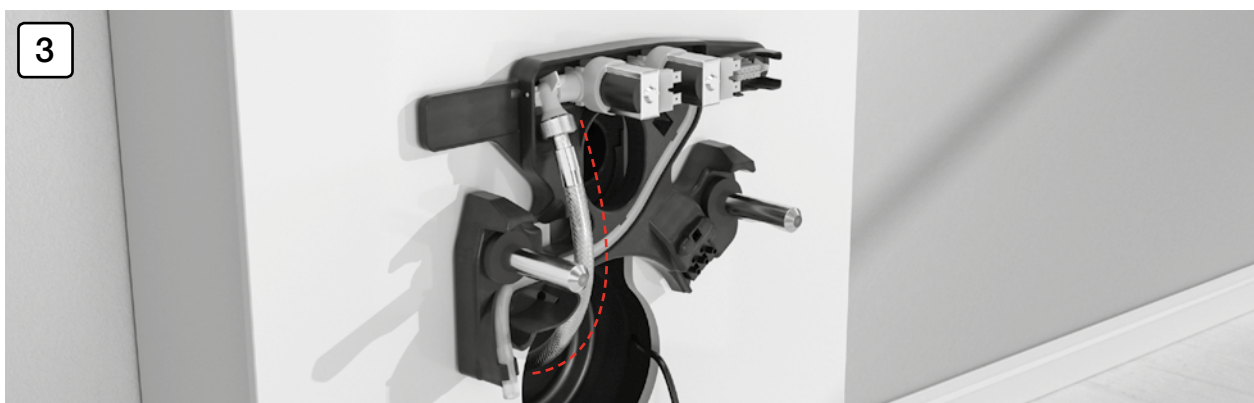
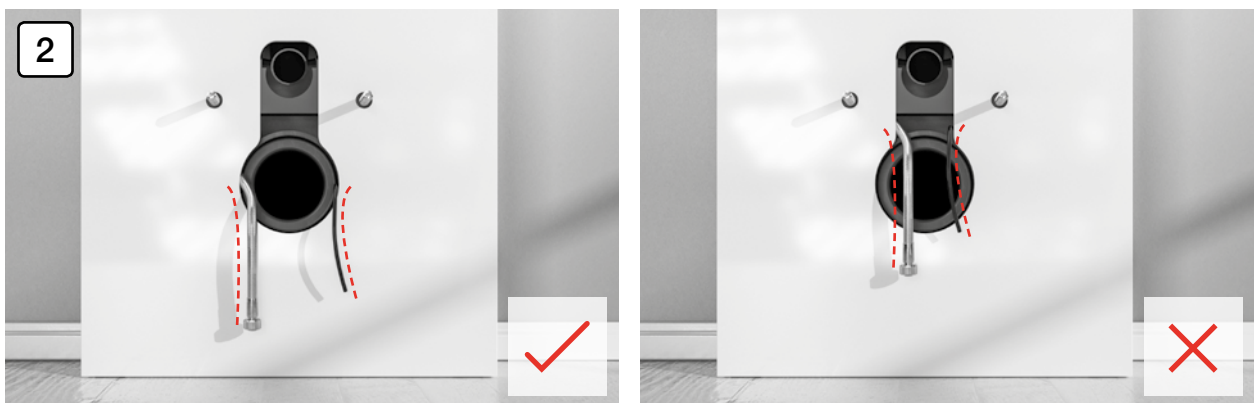
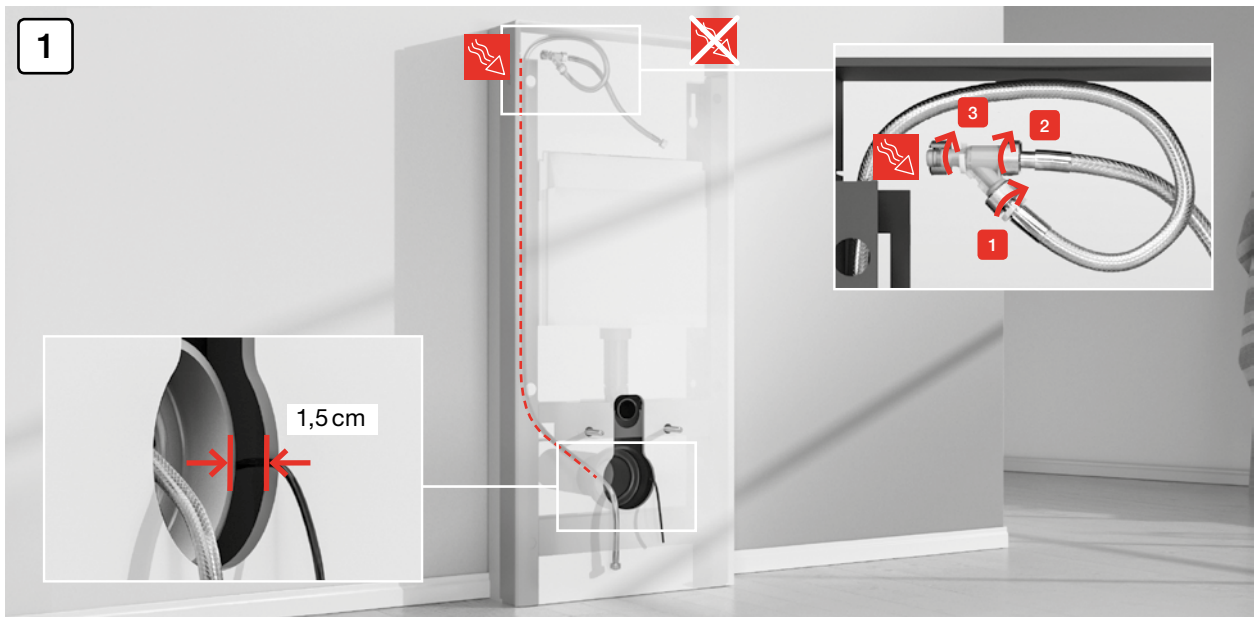


Seriennummer finden:

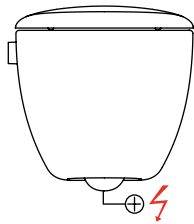


MONTAGEANLEITUNG

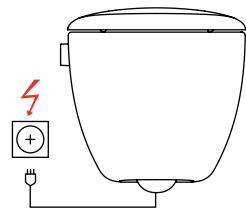
Montage an Vorwandssysteme



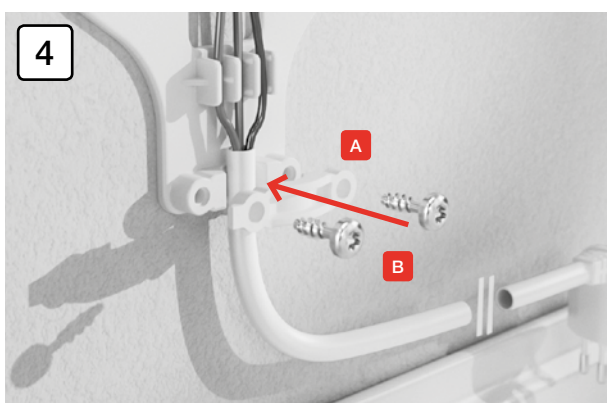
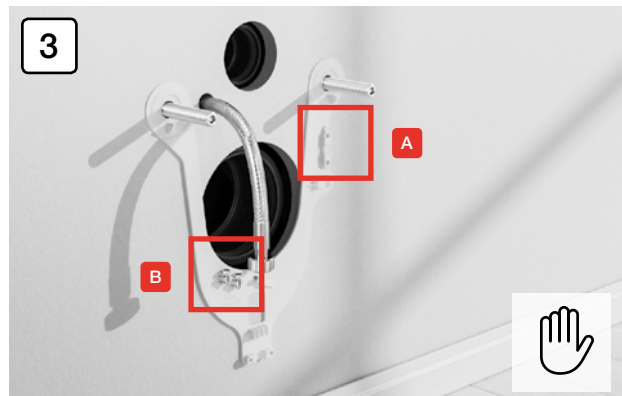
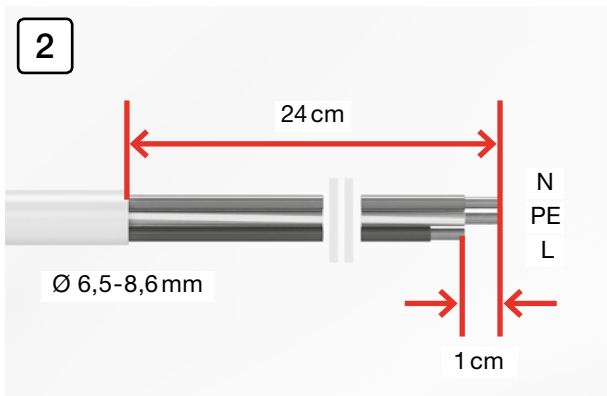
Kabelführung für externen Stromanschluss (optional)



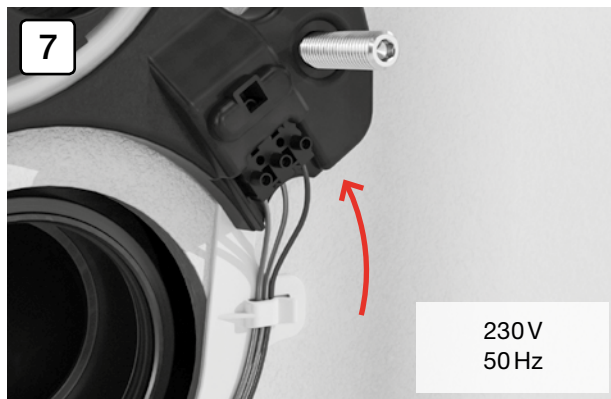
NYM-J 3x1,5



H05VV-F 3G0.75 bis 3G1.5



MONTAGEANLEITUNG



Keramik-Demontage



Diese Funktion ist nur für den Sanitärinstallateur bzw. für Fachleute bestimmt.

Die Keramik kann für Servicearbeiten demontiert werden. Folgen Sie der Anleitung, für eine einfache und sichere Demontage.

1

Schalten Sie das Dusch-WC mit dem Hauptschalter aus.

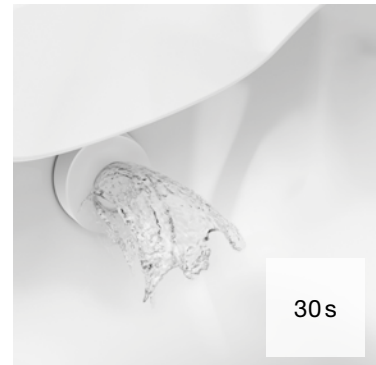
2

Drücken Sie den Controller und schalten Sie **gleichzeitig** das Dusch-WC mit dem Hauptschalter ein.



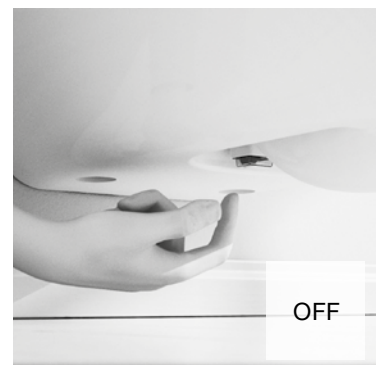
3

Das Dusch-WC startet die Entleerung des Boilers.



4

Schalten Sie das Dusch-WC mit dem Hauptschalter aus, sobald die Pumpe nicht mehr hörbar ist. Entleeren Sie anschliessend den Siphon. Die Keramik kann jetzt von der Wand entfernt werden.



NOTICE DE MONTAGE

1

Contenu n° 1



Documentation pour clients finaux



Notice de montage



Plaque de raccordement



Tuyau blindé



Embout d'évacuation, \varnothing 90 mm



Raccord de chasse, \varnothing 50 mm avec manchon d'étanchéité



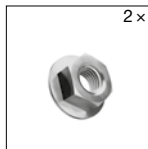
Graisse



Tube en Y



Chemin de câble pour alimentation électrique externe (option)



2x

2 écrous M12

2

Contenu n° 2



Cuvette en céramique



Ensemble siège et couvercle

Explication des symboles



Attention

Ce symbole signale une situation potentiellement dangereuse pouvant entraîner des blessures corporelles graves ou même mortelles.



Information

Ce symbole signale des particularités propres à l'installation dont il faut absolument tenir compte.

Consigne de sécurité



Le WC douche LaPreva ne doit être monté et mis en service que par des spécialistes formés et agréés. LaPreva n'assume aucune responsabilité pour des dommages entraînés par un raccordement incorrect, par une utilisation incorrecte de l'appareil ou par une utilisation non conforme à l'usage prévu.

Caractéristiques techniques

Tension nominale	230 V (CA)
Fréquence du réseau	50 Hz
Puissance absorbée en mode fonctionnement (maximale)	1 150 W
Degré de protection	IPX4
Classe de protection	I
Plage de pression d'alimentation en eau	0,1 à 1 MPa ou 1 à 10 bar
Section du raccordement d'alimentation	3/8"
Température de fonctionnement	+5 à +40 °C

Unités de mesure

V = volt, Hz = hertz, W = watt, MPa = mégapascal, " = pouce, °C = degré Celsius

NOTICE DE MONTAGE

Clarifications et travaux de préparation

Cette notice de montage se rapporte au raccordement d'alimentation standard.

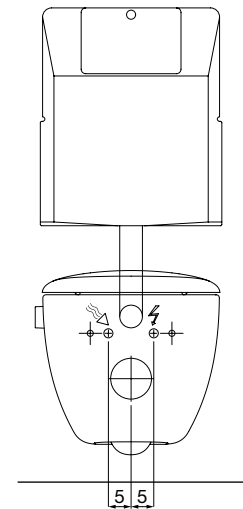
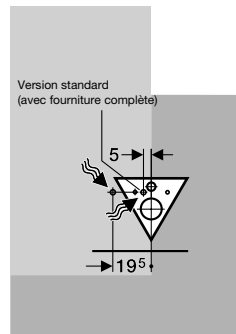
Raccordement électrique et raccordement d'alimentation standard (avec fourniture complète)



L'alimentation électrique doit être raccordée à la terre.

Dès la phase du gros œuvre, placez un fourreau électrique comme indiqué sur l'illustration (raccordements cachés à droite, 5 cm à partir du milieu), afin d'optimiser la situation de raccordement du WC douche LaPreva.

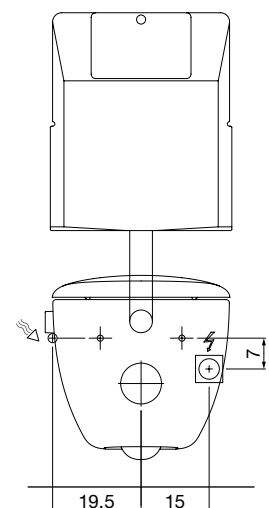
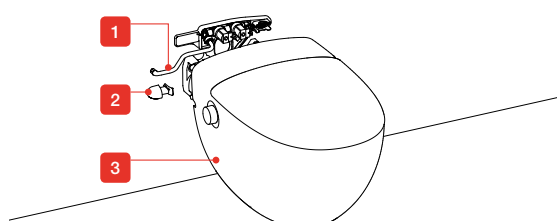
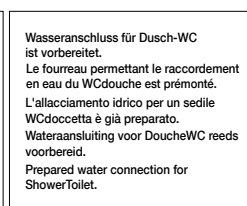
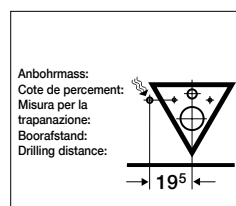
Un kit de raccordement d'alimentation est fourni avec l'appareil pour les réservoirs encastrés habituels présentant un autocollant indicateur (fourreau à gauche, 5 cm à partir du milieu). S'il n'est pas possible de l'adapter, utilisez un kit approprié du commerce sanitaire.



Raccordement d'alimentation en eau de 19,5 cm

Pour le raccordement d'alimentation en eau de 19,5 cm, il faut utiliser le WC douche LaPreva P3 avec échancrure céramique. (LaPreva P3 avec raccordement d'alimentation en eau de 19,5 cm, no d'article 103.195.01.0)

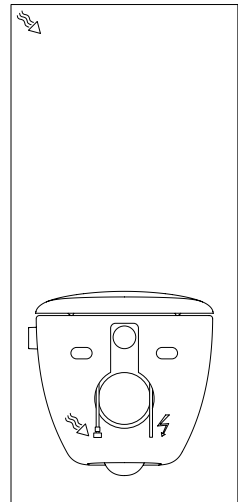
Un kit de raccordement d'alimentation est fourni avec l'appareil pour les réservoirs encastrés habituels présentant un autocollant indicateur (fourreau à gauche, 19,5 cm à partir du milieu).



Montage sur un système en applique

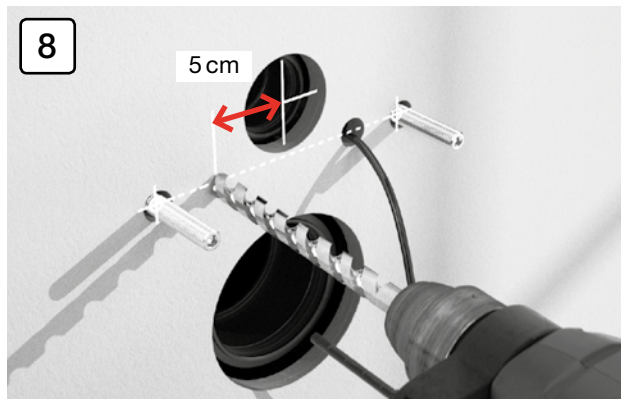
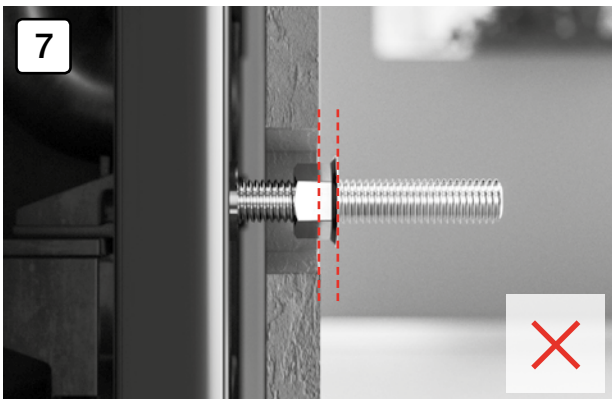
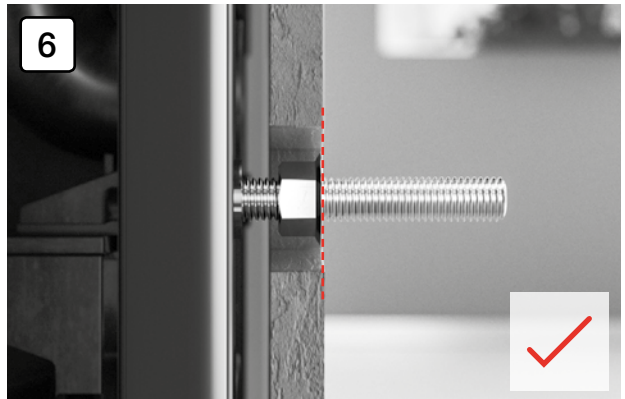
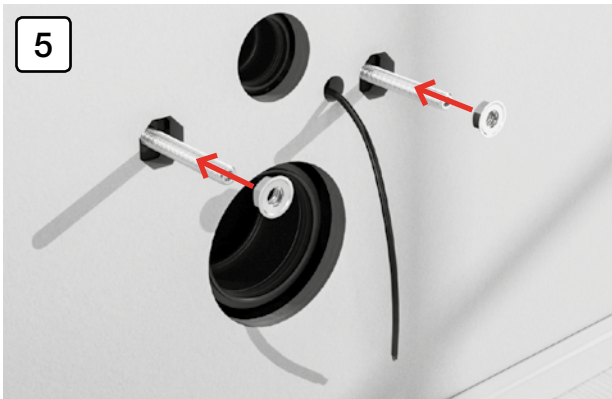
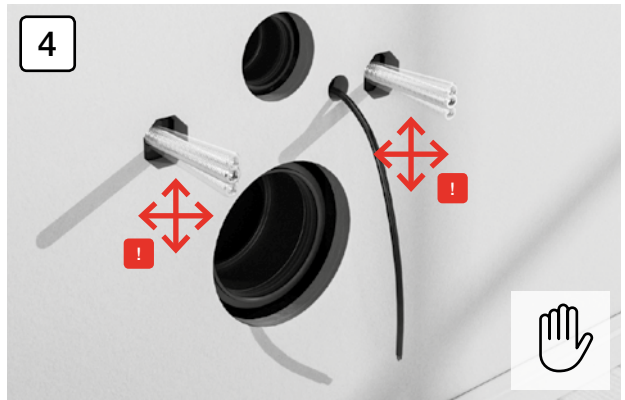
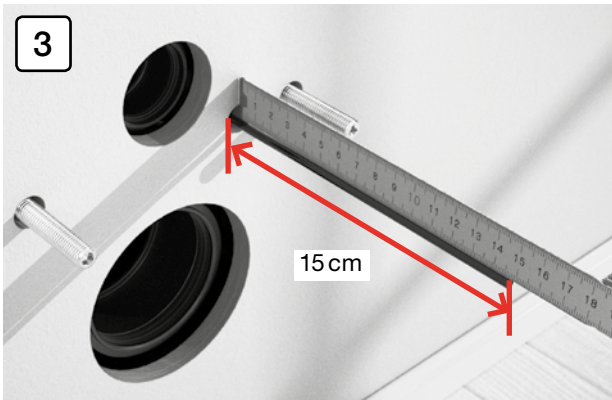
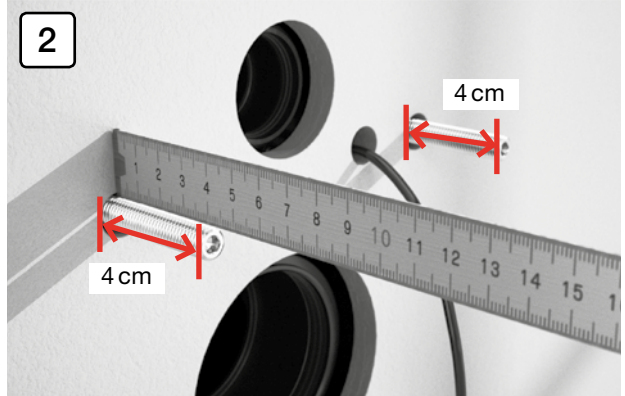
Le WC douche LaPreva P3 convient au montage sur un système en applique. Le raccordement d'alimentation en eau doit être monté à gauche. Fixez l'amenée d'eau de l'appareil avec des serre-câbles, afin d'empêcher les émissions sonores lors des coups de bélier.

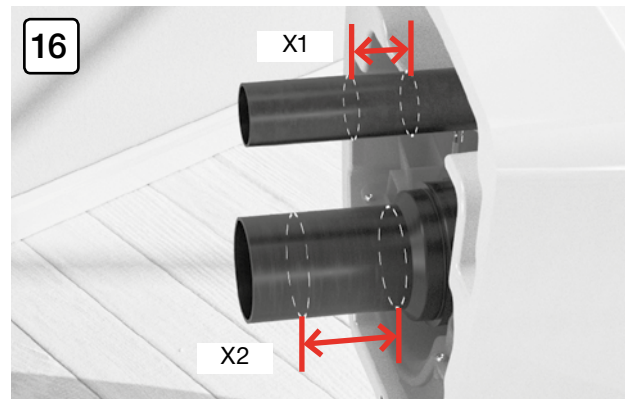
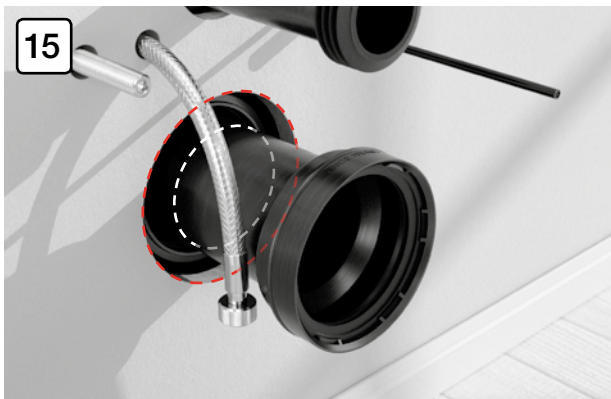
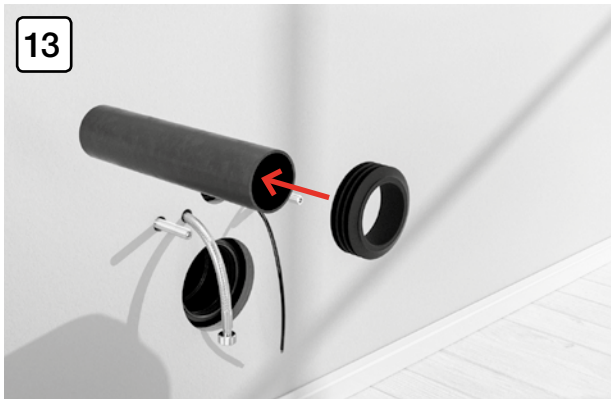
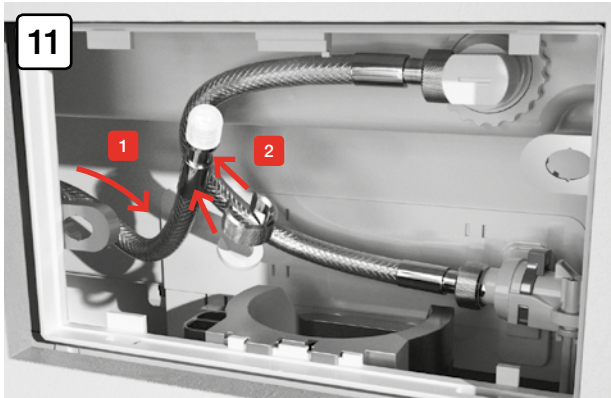
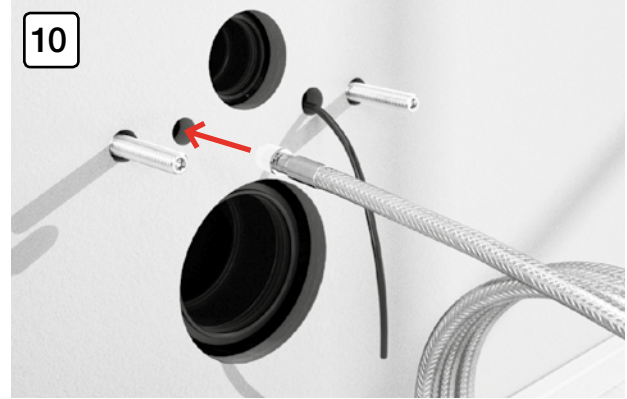
Pour plus de détails, reportez-vous à la page 24.



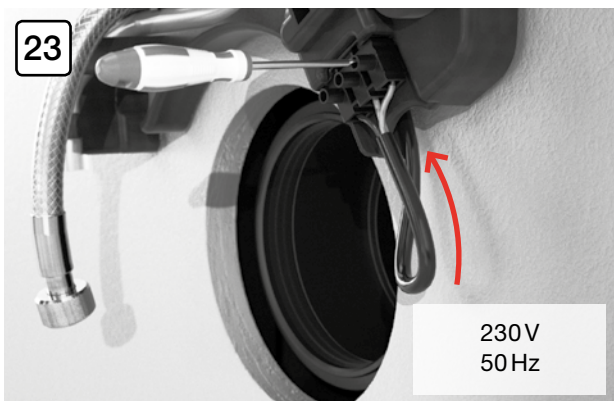
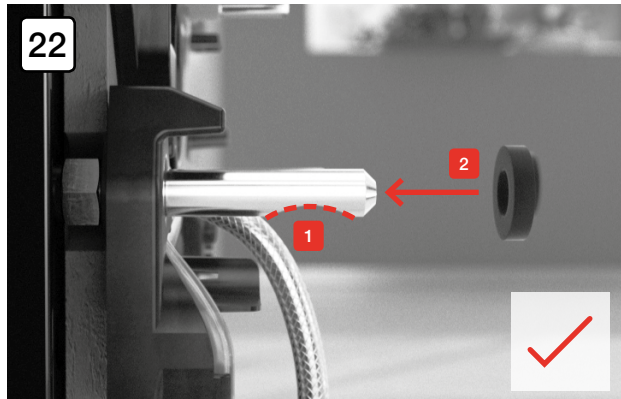
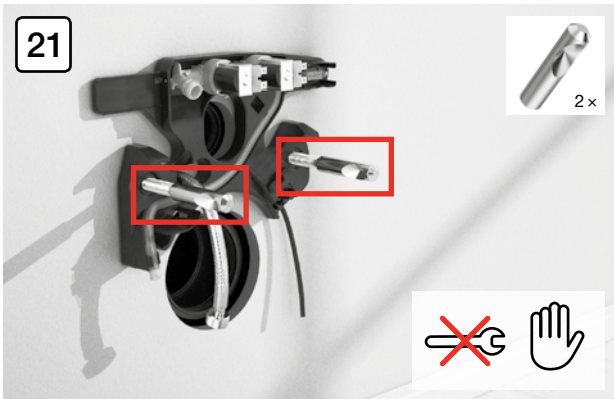
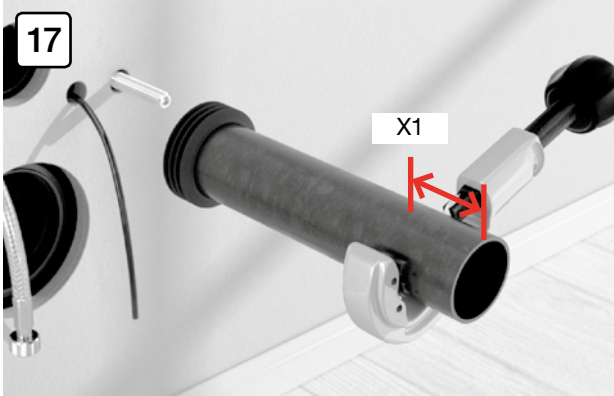
- i** Pour les réservoirs encastrés sans fourreau, le raccordement d'alimentation en eau peut se faire en pose apparente sur les carrelages en utilisant un tube cuivre. Les articles suivants doivent être commandés en plus:
 - LaPreva P3 raccordement d'alimentation en eau de 19,5 cm, no d'article 103.195.01.0
 - Kit de raccordement d'alimentation en eau externe, no d'article 102.980.00.0
 - Le tube cuivre et les raccords de serrage intermédiaire devront être installés en attente
- i** Pour les réservoirs encastrés comportant un raccordement d'alimentation en eau monté à gauche, il est nécessaire d'utiliser un kit adapté de raccordement d'alimentation en eau de type courant.
- i** Le mur doit être entièrement lisse et stable.

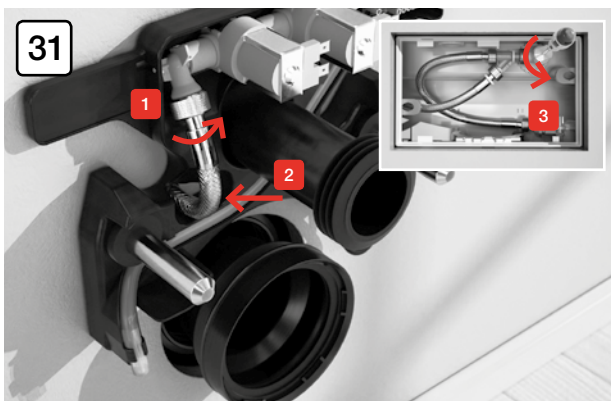
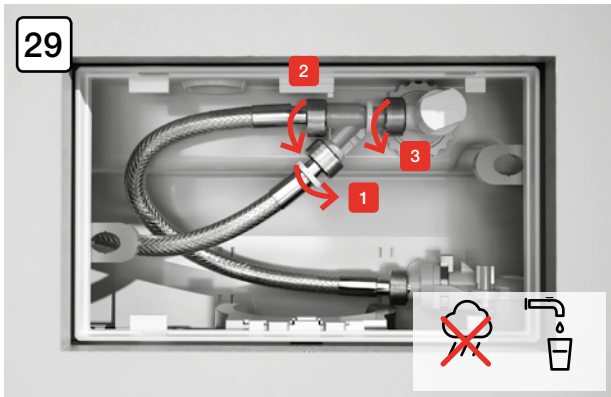
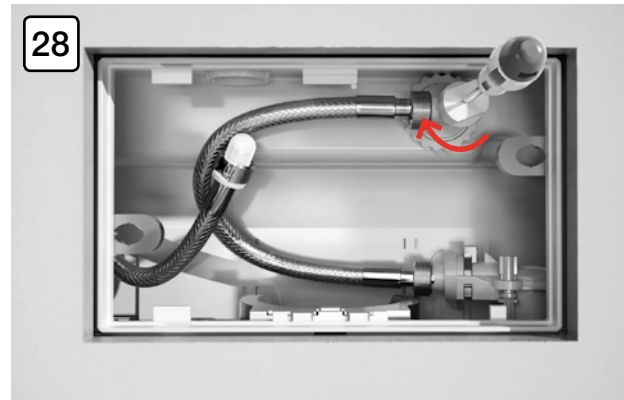
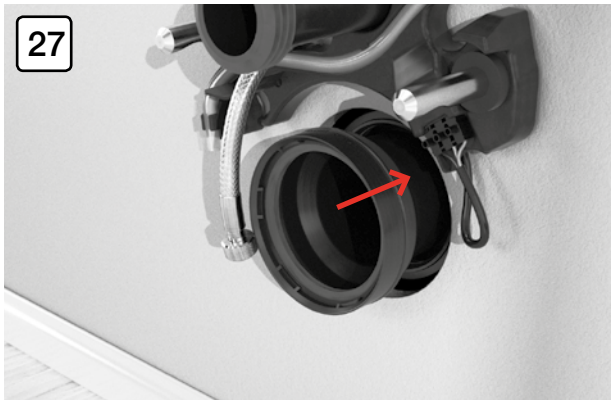
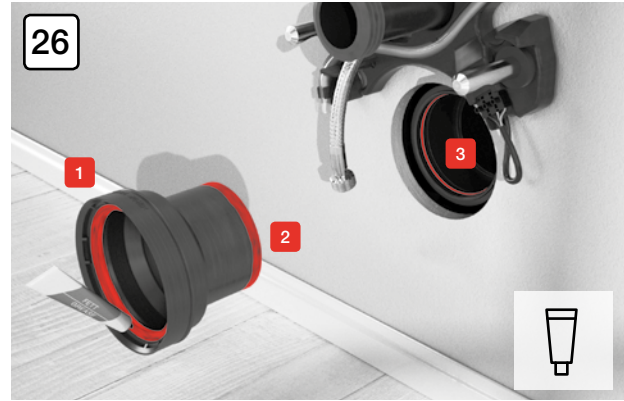
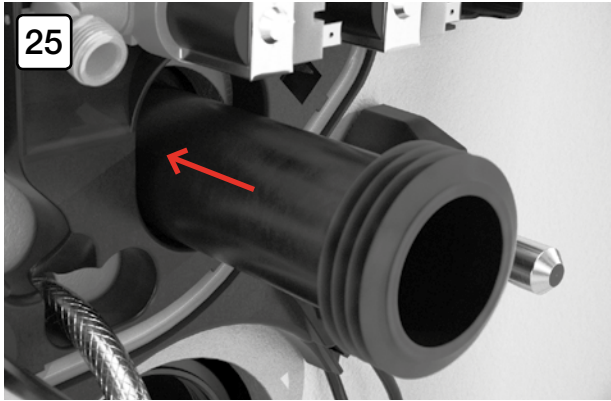
NOTICE DE MONTAGE



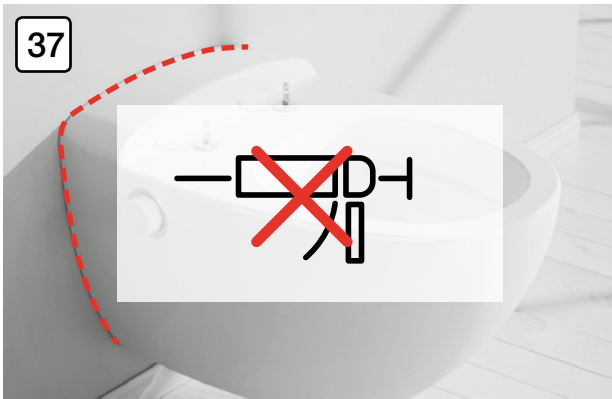
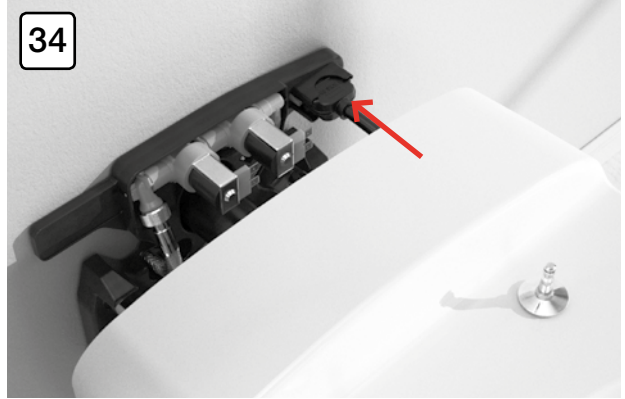
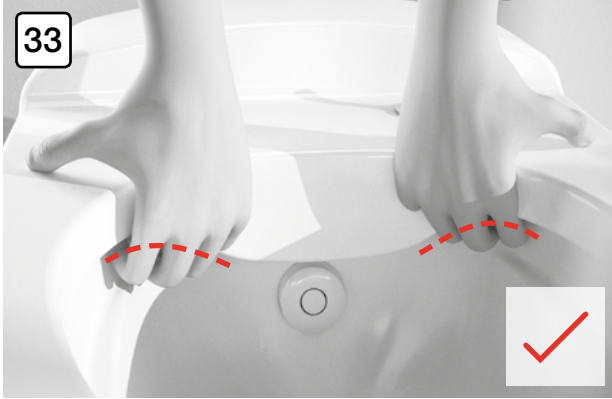


NOTICE DE MONTAGE

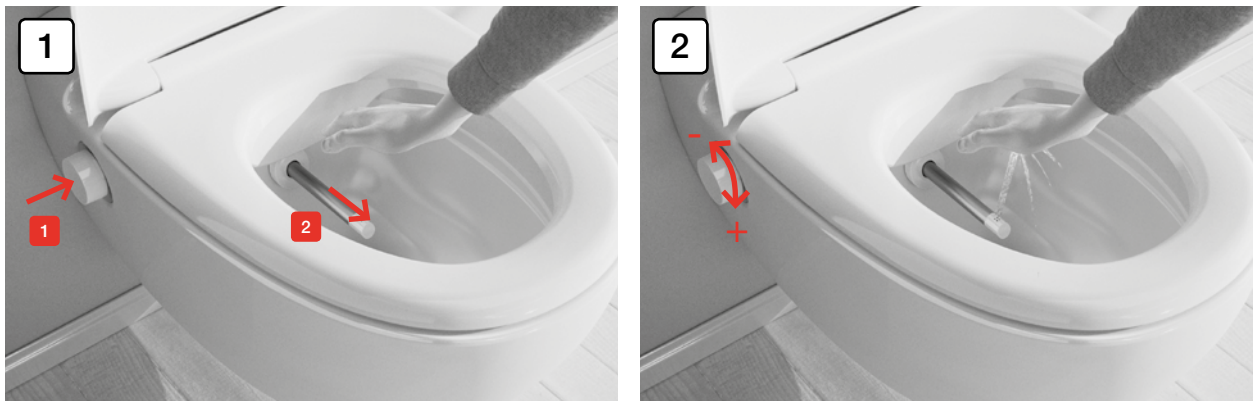




NOTICE DE MONTAGE



Programme de mise en service



Le WC douche est maintenant prêt à fonctionner et peut être remis au client final.

Enregistrement

Enregistrez votre WC douche avec la carte de garantie ou directement en ligne.

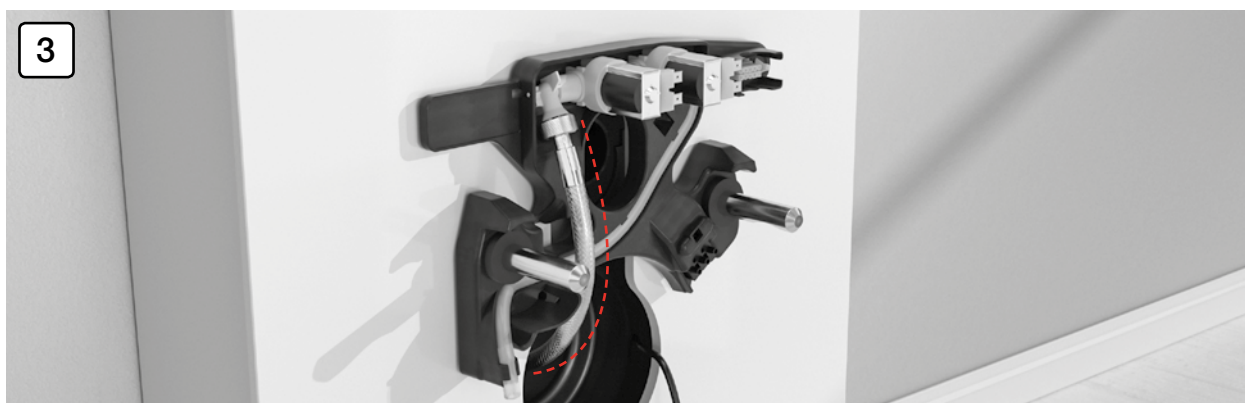
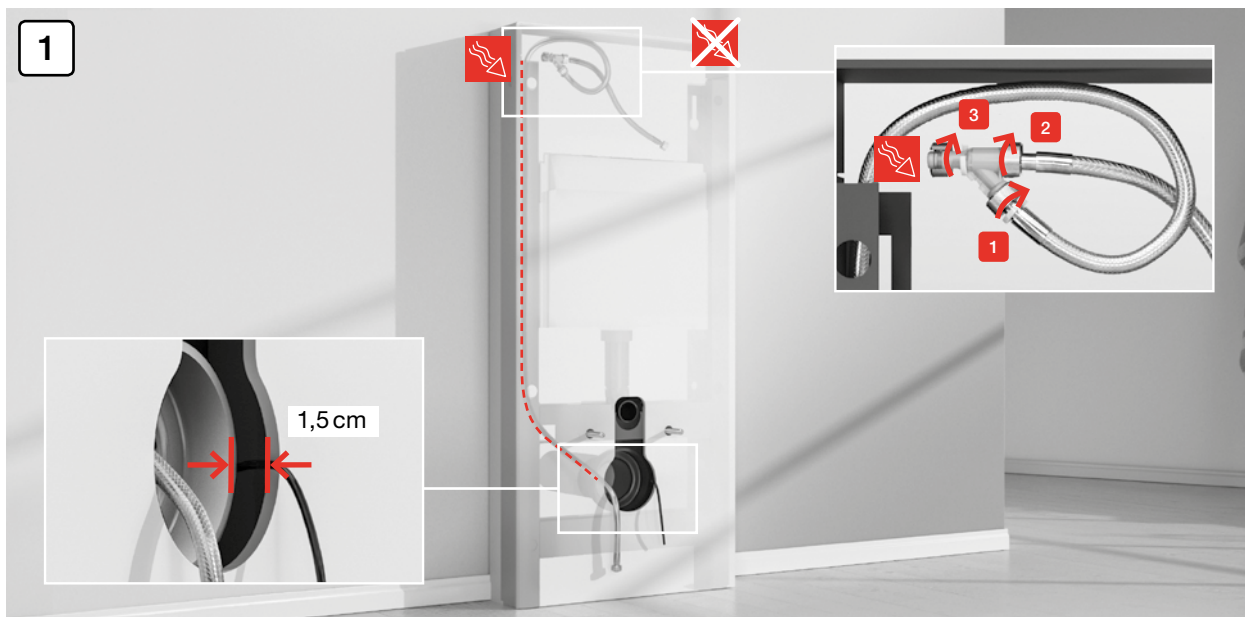


Pour trouver le numéro de série:

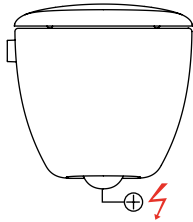


NOTICE DE MONTAGE

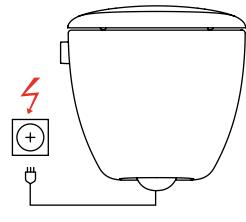
Montage sur systèmes en applique



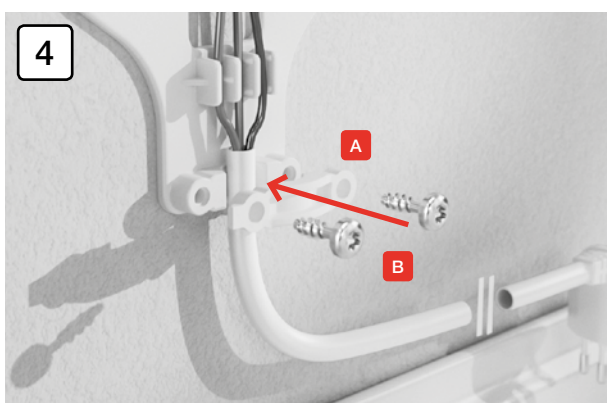
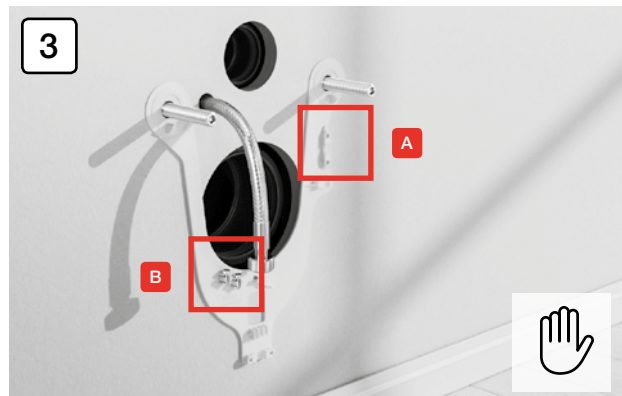
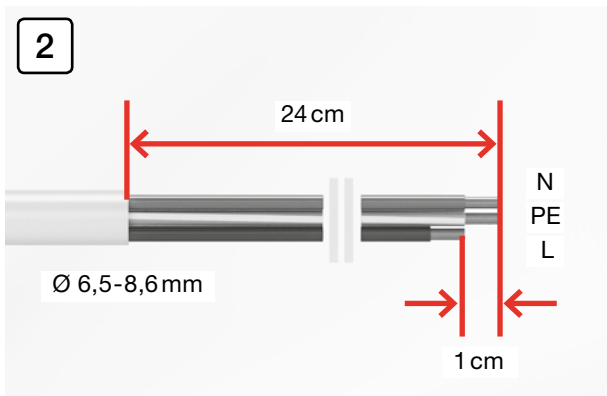
Chemin de câble pour alimentation électrique externe (option)



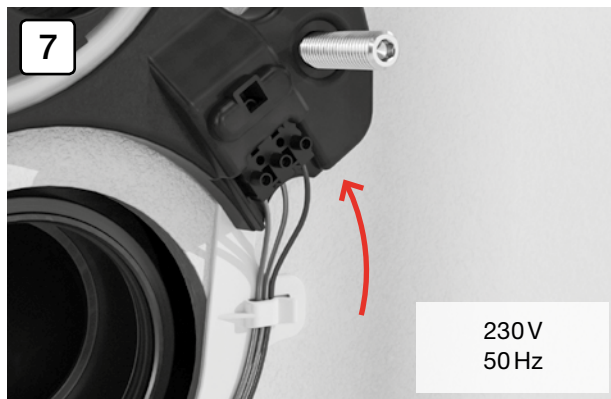
NYM-J 3x1,5



H05VV-F 3G0.75 bis 3G1.5



NOTICE DE MONTAGE



Démontage de la cuvette



Cette fonction n'est destinée qu'à l'installateur sanitaire ou aux spécialistes.

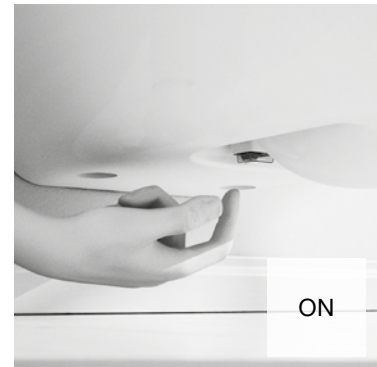
La cuvette peut être démontée pour les travaux d'assistance. Suivez les instructions pour un démontage facile et sûr.

1

Arrêtez le WC douche avec l'interrupteur principal.

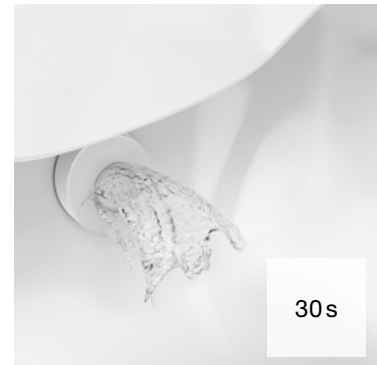
2

Appuyez sur la commande **tout en** mettant en route le WC douche avec l'interrupteur principal.



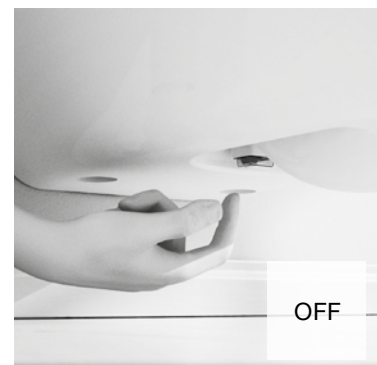
3

Le WC douche démarre la vidange du chauffe-eau.



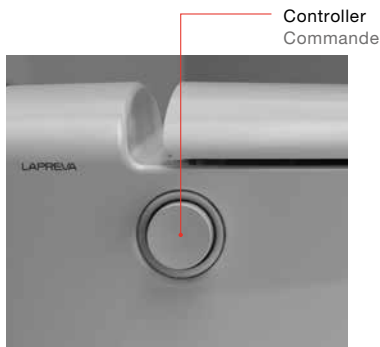
4

Arrêtez le WC douche à l'aide de l'interrupteur principal dès que la pompe n'est plus audible, puis videz le siphon. La céramique peut désormais être enlevée du mur.



NOTICE DE MONTAGE

Erläutern Sie dem Endkunden die Hauptfunktionen des Dusch-WC.
Expliquez les fonctions principales du WC douche au client final.



Duscheinstellungen Réglages douchette	App Application	Controller Commande
Anal-Dusche Douchette anale		
Stopp Stop		
Strahlstärke plus Augmenter l'intensité du jet réglable		
Strahlstärke minus Diminuer l'intensité du jet réglable		
Duscharm vor Avance du bras de douchette		
Duscharm zurück Recul du bras de douchette		
oszillieren Oscillant		

Die LaPreva App ermöglicht eine bequeme Bedienung über das Smartphone und ist kostenlos im App Store oder auf Google play erhältlich.

L'application LaPreva permet une commande confortable via le smartphone et est disponible gratuitement dans l'App Store ou sur Google play.

LaPreva AG
 Hohenemserstrasse 10
 9444 Diepoldsau
 Schweiz/Suisse

T +41 71 737 97 97
 F +41 71 737 97 99
 office@lapreva.com
 www.lapreva.com