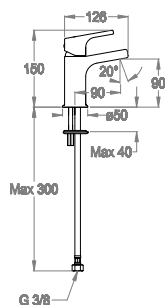


Area lavabo Wash basin area • Waschtisch-Bereich • Zone du lavabo • Área lavabo • Зона умывальника • 面盆区域	page 585
Area bidet/WC Bidet/WC area • Bidet/WC-Bereich • Zone du bidet/WC • Área bidé/WC • Зона биде/унитаза • 净身盆/厕所区域	page 591
Area vasca/doccia Bath/shower area • Badewannen-Duschbereich • Zone de la baignoire/de douche • Área bañera/ducha • Зона ванны/душа • 浴缸/淋浴区域	page 591
Colonne doccia e soffioni doccia Shower bars and shower heads • Duschkombinationen und Kopfrausen • Colonne de douche et douches de tête • Columnas de ducha y rociadores de ducha • Колонны для душа и лейки для душа • 淋浴杆及莲蓬头	page 609
Accessori bagno Bathroom accessories • Bad-Accessoires • Accessoires de salle de bains • Accesorios de baño • Комплектующие детали для ванны • 系列浴室配件	page 648

43.1110.0

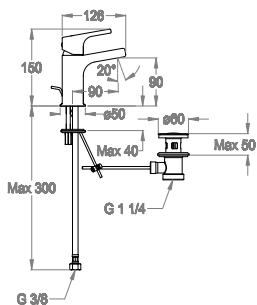


- Miscelatore lavabo h. 150 mm, interasse 90 mm, senza scarico e senza foro per salterello.
- Wash basin mixer, 150 mm high, center distance 90 mm long, without pop-up drain and hole for pull-rod.
- Waschtisch-Einhebelmischer, Höhe 150 mm, Ausladung 90 mm, ohne Ablaufgarnitur und Loch für Zugstange.
- Mitigeur de lavabo, hauteur 150 mm, entraxe 90 mm, sans vidage ni trou pour tirette.
- Monomando de lavabo, altura 150 mm, distancia entre los ejes 90 mm, sin desagüe y sin agujero para tirador.
- Смеситель для умывальника высотой 150 мм, межос.расстояние 90 мм, без слива и без отверстия для выталкивающего механизма донного клапана.
- 面盆龙头, 150 mm高, 轴间距90 mm, 不带提拉去水和拉杆孔。

FINITURA • FINISHING • FARBE • COULEUR • ACABADO • ОТДЕЛКА • 表面处理	CODICE • CODE • CODE • CODE • CÓDIGO • КОД • 代码
Chrome	43.1110.0.10.00



43.1110.1

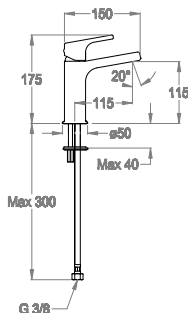


- Miscelatore lavabo h. 150 mm, interasse 90 mm, con scarico e salterello.
- Wash basin mixer 150 mm high, center distance 90 mm long, with pop-up drain and pull-rod.
- Waschtisch-Einhebelmischer, Höhe 150 mm, Ausladung 90 mm, mit Ablaufgarnitur und Zugstange.
- Mitigeur de lavabo, hauteur 150 mm, entraxe 90 mm, avec vidage et tirette.
- Monomando de lavabo, altura 150 mm, distancia entre los ejes 90 mm, con desagüe y tirador completo.
- Смеситель для умывальника высотой 150 мм, межос.расстояние 90 мм, со сливом и донным клапаном.
- 面盆龙头, 150 mm高, 轴间距90 mm, 带提拉去水和拉杆。

FINITURA • FINISHING • FARBE • COULEUR • ACABADO • ОТДЕЛКА • 表面处理	CODICE • CODE • CODE • CODE • CÓDIGO • КОД • 代码
Chrome	43.1110.1.10.00



43.1120.0

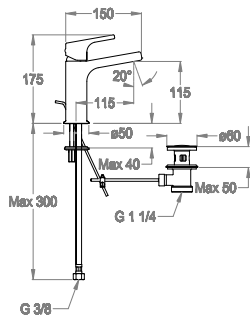


- Miscelatore lavabo h. 175 mm, interasse 115 mm, senza scarico e senza foro per salterello.
- Wash basin mixer, 175 mm high, center distance 115 mm long, without pop-up drain and hole for pull-rod.
- Waschtisch-Einhebelmischer, Höhe 175 mm, Ausladung 115 mm, ohne Ablaufgarnitur und Loch für Zugstange.
- Mitigeur de lavabo, hauteur 175 mm, entraxe 115 mm, sans vidage ni trou pour tirette.
- Monomando de lavabo, altura 175 mm, distancia entre los ejes 115 mm, sin desagüe y sin agujero para tirador.
- Смеситель для умывальника высотой 175 мм, межос.расстояние 115 мм, без слива и без отверстия для выталкивающего механизма донного клапана.
- 面盆龙头, 175 mm高, 轴间距115 mm, 不带提拉去水和拉杆孔。

FINITURA • FINISHING • FARBE • COULEUR • ACABADO • ОТДЕЛКА • 表面处理	CODICE • CODE • CODE • CODE • CÓDIGO • КОД • 代码
Chrome	43.1120.0.10.00



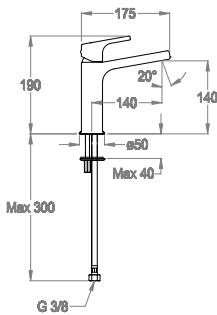
43.1120.1



- Miscelatore lavabo h. 175 mm, interasse 115 mm, con scarico e salterello.
- Wash basin mixer 175 mm high, center distance 115 mm long, with pop-up drain and pull-rod.
- Waschtisch-Einhebelmischer, Höhe 175 mm, Ausladung 115 mm, mit Ablaufgarnitur und Zugstange.
- Mitigeur de lavabo, hauteur 175 mm, entraxe 115 mm, avec vidage et tirette.
- Monomando de lavabo, altura 175 mm, distancia entre los ejes 115 mm, con desagüe y tirador completo.
- Смеситель для умывальника высотой 175 мм, межос.расстояние 115 мм, со сливом и донным клапаном.
- 面盆龙头，175 mm高，轴间距115 mm，带提拉去水和拉杆。

FINITURA • FINISHING • FARBE • COULEUR • ACABADO • ОТДЕЛКА • 表面处理	CODICE • CODE • CODE • CODE • CODIGO • КОД • 代码
Chrome	43.1120.1.10.00

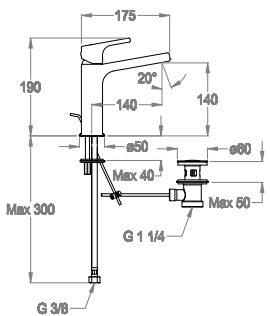
43.1130.0



- Miscelatore lavabo h. 190 mm, interasse 140 mm, senza scarico e senza foro per salterello.
- Wash basin mixer, 190 mm high, center distance 140 mm long, without pop-up drain and hole for pull-rod.
- Waschtisch-Einhebelmischer, Höhe 190 mm, Ausladung 140 mm, ohne Ablaufgarnitur und Loch für Zugstange.
- Mitigeur de lavabo, hauteur 190 mm, entraxe 140 mm, sans vidage ni trou pour tirette.
- Monomando de lavabo, altura 190 mm, distancia entre los ejes 140 mm, sin desagüe y sin agujero para tirador.
- Смеситель для умывальника высотой 190 мм, межос.расстояние 140 мм, без слива и без отверстия для выталкивающего механизма донного клапана.
- 面盆龙头，190 mm高，轴间距140 mm，不带提拉去水和拉杆孔。

FINITURA • FINISHING • FARBE • COULEUR • ACABADO • ОТДЕЛКА • 表面处理	CODICE • CODE • CODE • CODE • CODIGO • КОД • 代码
Chrome	43.1130.0.10.00

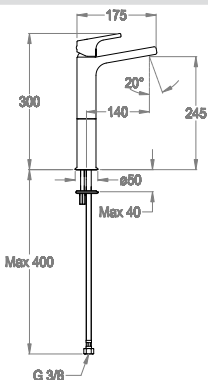
43.1130.1



- Miscelatore lavabo h. 190 mm, interasse 140 mm, con scarico e salterello.
- Wash basin mixer 190 mm high, center distance 140 mm long, with pop-up drain and pull-rod.
- Waschtisch-Einhebelmischer, Höhe 190 mm, Ausladung 140 mm, mit Ablaufgarnitur und Zugstange.
- Mitigeur de lavabo, hauteur 190 mm, entraxe 140 mm, avec vidage et tirette.
- Monomando de lavabo, altura 190 mm, distancia entre los ejes 140 mm, con desagüe y tirador completo.
- Смеситель для умывальника высотой 190 мм, межос.расстояние 140 мм, со сливом и донным клапаном.
- 面盆龙头，190 mm高，轴间距140 mm，带提拉去水和拉杆。

FINITURA • FINISHING • FARBE • COULEUR • ACABADO • ОТДЕЛКА • 表面处理	CODICE • CODE • CODE • CODE • CODIGO • КОД • 代码
Chrome	43.1130.1.10.00

43.1140.0

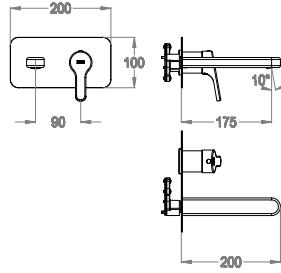


- Miscelatore lavabo h. 300 mm, interasse 140 mm, senza scarico e senza foro per salterello.
- Wash basin mixer, 300 mm high, center distance 140 mm long, without pop-up drain and hole for pull-rod.
- Waschtisch-Einhebelmischer, Höhe 300 mm, Ausladung 140 mm, ohne Ablaufgarnitur und Loch für Zugstange.
- Mitigeur de lavabo, hauteur 300 mm, entraxe 140 mm, sans vidage ni trou pour tirette.
- Monomando de lavabo, altura 300 mm, distancia entre los ejes 140 mm, sin desagüe y sin agujero para tirador.
- Смеситель для умывальника высотой 300 мм, межос.расстояние 140 мм, без слива и без отверстия для выталкивающего механизма донного клапана.
- 面盆龙头，300 mm高，轴间距140 mm，不带提拉去水和拉杆孔。

FINITURA • FINISHING • FARBE • COULEUR • ACABADO • ОТДЕЛКА • 表面处理	CODICE • CODE • CODE • CODE • CODIGO • КОД • 代码
Chrome	43.1140.0.10.00

43.1010.8

NEW



- Parte esterna miscelatore lavabo incasso a parete con piastra, lunghezza 200 mm, interasse 175 mm.
- External part for wall-mounted built-in basin mixer with plate, 200 mm long, center distance 175 mm long.
- Fertigmontageset zu Waschtisch-Einhebelmischer für UP-Montage, mit Abdeckplatte, Länge 200 mm, Ausladung 175 mm.
- Partie extérieure pour mitigeur de lavabo encastré avec plaque, longueur 200 mm, entraxe 175 mm.
- Parte externa para monomando de lavabo empotrable con placa, longitud 200 mm, distancia entre los ejes 175 mm.
- Внешняя часть смесителя для умывальника, встраиваемого в стену, с пластиной, длина 200 мм, межосевое расстояние 175 мм.
- 外露部分，用于带面板，长200 mm，轴间距 175 mm的壁嵌式面盆龙头。

FINITURA • FINISHING • FARBE • COULEUR • ACABADO • ОТДЕЛКА • 表面处理

Chrome

CODICE • CODE • CODE • CODE • CODIGO • КОД • 代码

43.1010.8.10.00

Articoli complementari necessari
Necessary complementary items
Notwendige komplementäre Artikel
Articles complémentaires nécessaires
Artículos complementarios necesarios
Необходимые дополнительные предметы
必须的配套产品

05.1000.0



page 3

- Sistema incasso universale FirUnico®.
- FirUnico® universal built-in system.
- FirUnico® universelles UP-Einbausystem.
- Système encastré universel FirUnico®.
- Sistema empotrable universal FirUnico®.
- Универсальная FirUnico® система встройки.
- FirUnico®通用嵌入式系统。

FINITURA • FINISHING • FARBE • COULEUR • ACABADO • ОТДЕЛКА • 表面处理

Raw Brass

CODICE • CODE • CODE • CODE • CODIGO • КОД • 代码

05.1000.0.05.00

Articoli complementari facoltativi
Optional complementary items
Optional-komplementäre Artikel
Articles complémentaires optionnels
Artículos complementarios opcionales
Необязательные дополнительные предметы
可选的配套产品

05.0038.0



page 721

- Kit prolunga 20 mm per FirUnico®.
- Extension kit for FirUnico®, 20 mm long.
- Verlängerungssatz für FirUnico®, 20 mm.
- Jeu de rallonge pour FirUnico®, 20 mm.
- Extensión 20 mm para FirUnico®.
- Комплект удлинителя 20 мм для универсальной FirUnico® системы встройки в стену.
- FirUnico®通用嵌入式系统的延伸套装，长 20 mm。

FINITURA • FINISHING • FARBE • COULEUR • ACABADO • ОТДЕЛКА • 表面处理

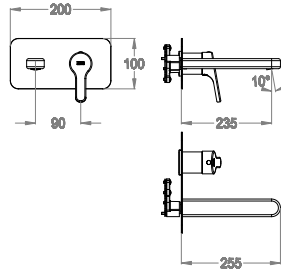
Natural Colour

CODICE • CODE • CODE • CODE • CODIGO • КОД • 代码

05.0038.0.00.00

43.1020.8

NEW



- Parte esterna miscelatore lavabo incasso a parete con piastra, lunghezza 255 mm, interasse 235 mm.
- External part for wall-mounted built-in basin mixer with plate, 255 mm long, center distance 235 mm long.
- Fertigmontageset zu Waschtisch-Einhebelmischer für UP-Montage, mit Abdeckplatte, Länge 255 mm, Ausladung 235 mm.
- Partie extérieure pour mitigeur de lavabo encastré avec plaque, longueur 255 mm, entraxe 235 mm.
- Parte externa para monomando de lavabo empotrable con placa, longitud 255 mm, distancia entre los ejes 235 mm.
- Внешняя часть смесителя для умывальника, встраиваемого в стену, с пластиной, длина 255 мм, межосевое расстояние 235 мм.
- 外露部分，用于带面板，长255 mm，轴间距 235 mm的壁嵌式面盆龙头。

FINITURA • FINISHING • FARBE • COULEUR • ACABADO • ОТДЕЛКА • 表面处理

Chrome

CODICE • CODE • CODE • CODE • CODIGO • КОД • 代码

43.1020.8.10.00

Articoli complementari necessari
Necessary complementary items
Notwendige komplementäre Artikel
Articles complémentaires nécessaires
Artículos complementarios necesarios
Необходимые дополнительные предметы
必须的配套产品

05.1000.0



page 3

- Sistema incasso universale FirUnico®.
- FirUnico® universal built-in system.
- FirUnico® universelles UP-Einbausystem.
- Système encastré universel FirUnico®.
- Sistema empotrable universal FirUnico®.
- Универсальная FirUnico® система встройки.
- FirUnico®通用嵌入式系统。

FINITURA • FINISHING • FARBE • COULEUR • ACABADO • ОТДЕЛКА • 表面处理

Raw Brass

CODICE • CODE • CODE • CODE • CODIGO • КОД • 代码

05.1000.0.05.00

Articoli complementari facoltativi
Optional complementary items
Optional-komplementäre Artikel
Articles complémentaires optionnels
Artículos complementarios opcionales
Необязательные дополнительные предметы
可选的配套产品

05.0038.0



page 721

- Kit prolunga 20 mm per FirUnico®.
- Extension kit for FirUnico®, 20 mm long.
- Verlängerungssatz für FirUnico®, 20 mm.
- Jeu de rallonge pour FirUnico®, 20 mm.
- Extensión 20 mm para FirUnico®.
- Комплект удлинителя 20 мм для универсальной FirUnico® системы встройки в стену.
- FirUnico®通用嵌入式系统的延伸套装，长 20 mm。

FINITURA • FINISHING • FARBE • COULEUR • ACABADO • ОТДЕЛКА • 表面处理

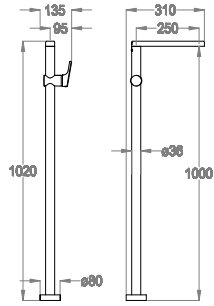
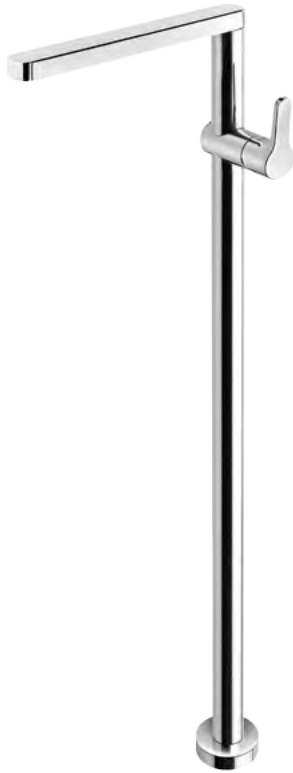
Natural Colour

CODICE • CODE • CODE • CODE • CODIGO • КОД • 代码

05.0038.0.00.00

Ready 43

43.1300.8



- Parte esterna miscelatore lavabo a pavimento, h. 1000 mm, interasse 250 mm.
- External part for floor-mounted wash basin mixer, 1000 mm high, center distance 250 mm long.
- Fertigmontageset zu bodenstehendem Waschtisch-Einhebelmischer, Höhe 1000 mm, Ausladung 250 mm.
- Partie extérieure pour mitigeur lavabo montage sur sol, hauteur 1000 mm, entraxe 250 mm.
- Parte externa para mezclador lavabo de suelo, altura 1000 mm, distancia entre los ejes 250 mm.
- Наружная часть напольного смесителя для умывальника, высотой 1000 мм, межос.расстояние 250 мм.
- 落地式面盆龙头的外露部件，1000 mm高，轴间距250 mm。

FINITURA • FINISHING • FARBE • COULEUR • ACABADO • ОТДЕЛКА • 表面处理	CODICE • CODE • CODE • CODE • CODIGO • КОД • 代码
Chrome	43.1300.8.10.00



0500629 0590536 6 L/min

Articoli complementari necessari
Necessary complementary items
Notwendige komplementäre Artikel
Articles complémentaires nécessaires
Artículos complementarios necesarios
Необходимые дополнительные предметы
必须的配套产品

05.2146.4

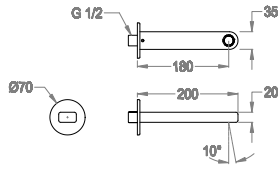


page 705

- Parte incasso miscelatore.
- Built-in part for mixer.
- UP-Einbaukörper zu Einhebelmischer.
- Partie encastrée pour mitigeur.
- Parte empotrable mezclador monomando.
- Встроенная часть для смесителя.
- 龙头的预埋件。

FINITURA • FINISHING • FARBE • COULEUR • ACABADO • ОТДЕЛКА • 表面处理	CODICE • CODE • CODE • CODE • CODIGO • КОД • 代码
Raw Brass	05.2146.4.05.00

43.4411.4



- Bocca di erogazione a parete, ingresso acqua 1/2", interasse 180 mm, lunghezza 200 mm.
- Wall-mounted water spout 1/2", center distance 180 mm long, complete length 200 mm.
- Wandauslauf 1/2", Ausladung 180 mm, Länge 200 mm.
- Bec mural, arrivée d'eau 1/2", entraxe 180 mm, longueur 200 mm.
- Caño mural, entrada agua 1/2", distancia entre los ejes 180 mm, longitud 200 mm.
- Настенный излив, выпуск воды 1/2", межос.расстояние 180 мм, длина 200 мм.
- 壁装式水嘴1/2"，轴间距180 mm，200 mm长。

FINITURA • FINISHING • FARBE • COULEUR • ACABADO • ОТДЕЛКА • 表面处理	CODICE • CODE • CODE • CODE • CODIGO • КОД • 代码
Chrome	43.4411.4.10.00



0500629 6 L/min

43.4421.4

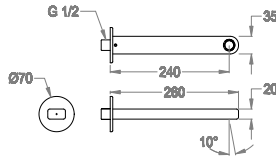
FINITURA • FINISHING • FARBE • COULEUR •
ACABADO • ОТДЕЛКА • 表面处理

CODICE • CODE • CODE • CODE •
CÓDIGO • КОД • 代码

Chrome

43.4421.4.10.00

- Bocca di erogazione a parete, ingresso acqua 1/2", interasse 240 mm, lunghezza 260 mm.
- Wall-mounted water spout 1/2", center distance 240 mm long, complete length 260 mm.
- Wandauslauf 1/2", Ausladung 240 mm, Länge 260 mm.
- Bec mural, arrivée d'eau 1/2", entraxe 240 mm, longueur 260 mm.
- Caño mural, entrada agua 1/2", distancia entre los ejes 240 mm, longitud 260 mm.
- Настенный излив, выпуск воды 1/2", межос.расстояние 240 мм, длина 260 мм.
- 壁装式水嘴1/2", 轴间距240 mm, 260 mm长。



83.1456.2

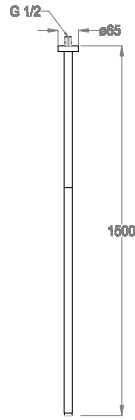
FINITURA • FINISHING • FARBE • COULEUR •
ACABADO • ОТДЕЛКА • 表面处理

CODICE • CODE • CODE • CODE •
CÓDIGO • КОД • 代码

Chrome

83.1456.2.10.00

- Bocca di erogazione a soffitto, ingresso acqua 1/2", lunghezza 1500 mm.
- Ceiling-mounted water spout 1/2", 1500 mm long.
- Deckenauslauf, 1/2", Länge 1500 mm.
- Bec au plafond, arrivée d'eau 1/2", longueur 1500 mm.
- Caño para montaje al techo, entrada agua 1/2", longitud 1500 mm.
- Потолочный излив, выпуск воды 1/2", длина 1500 мм.
- 吊顶式水嘴1/2", 1500 mm长。



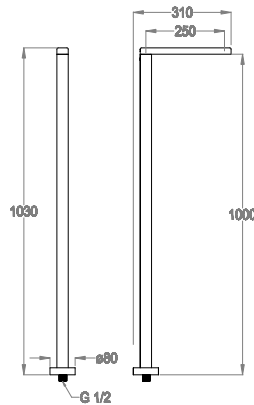
43.4300.4

FINITURA • FINISHING • FARBE • COULEUR •
ACABADO • ОТДЕЛКА • 表面处理

Chrome

CODICE • CODE • CODE • CODE •
CÓDIGO • КОД • 代码

43.4300.4.10.00



- Bocca di erogazione a pavimento, ingresso acqua 1/2", interasse 250 mm, h. 1000 mm.
- Floor-mounted water spout 1/2", center distance 250 mm long, 1000 mm high.
- Bodenstehender Auslauf, 1/2", Ausladung 250 mm, Höhe 1000 mm.
- Bec sur sol, arrivée d'eau 1/2", entraxe 250 mm, hauteur 1000 mm.
- Caño para montaje al suelo, entrada agua 1/2", distancia entre los ejes 250 mm, altura 1000 mm.
- Напольный излив, выпуск воды 1/2", межос.расстояние 250 мм, высотой 1000 мм.
- 落地式水嘴1/2", 轴间距250 mm, 1000 mm高。



0500629 6 L/min

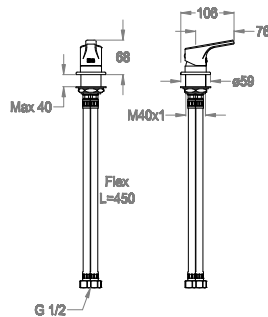
43.5105.0

FINITURA • FINISHING • FARBE • COULEUR •
ACABADO • ОТДЕЛКА • 表面处理

Chrome

CODICE • CODE • CODE • CODE •
CÓDIGO • КОД • 代码

43.5105.0.10.00



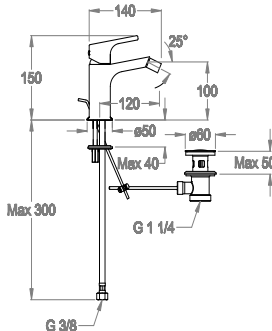
- Miscelatore al piano per bocca di erogazione.
- Deck-mounted mixer for water spout.
- Einhebelmischer für Auslauf.
- Mitigeur sur plan pour bec.
- Mezclador de encimera para caño.
- Настольный смеситель к изливу.
- 台装式龙头的水嘴。



G 1/2 (F) G 1/2 (F) 0590536

Area lavabo Wash basin area • Waschtisch-Bereich • Zone du lavabo • Área lavabo • Зона умывальника • 面盆区域	page 585
Area bidet/WC Bidet/WC area • Bidet/WC-Bereich • Zone du bidet/WC • Área bidé/WC • Зона биде/унитаза • 净身盆/厕所区域	page 591
Area vasca/doccia Bath/shower area • Badewannen-Duschbereich • Zone de la baignoire/de douche • Área bañera/ducha • Зона ванны/душа • 浴缸/淋浴区域	page 591
Colonne doccia e soffioni doccia Shower bars and shower heads • Duschkombinationen und Kopfbrausen • Colones de douche et douches de tête • Columnas de ducha y rociadores de ducha • Колонны для душа и лейки для душа • 淋浴杆及莲蓬头	page 609
Accessori bagno Bathroom accessories • Bad-Accessoires • Accessoires de salle de bains • Accesorios de baño • Комплектующие детали для ванны • 系列浴室配件	page 648

43.2101.1



- Miscelatore bidet h. 150 mm, interasse 120 mm, con scarico e salterello.
- Bidet mixer, 150 mm high, center distance 120 mm long, with pop-up drain and pull-rod.
- Bidet-Einhebelmischer Höhe 150 mm, Ausladung 120 mm, mit Ablaufgarnitur und Zugstange.
- Mitigeur de bidet hauteur 150 mm, entraxe 120 mm, avec vidage et tirette.
- Monomando bidé altura 150 mm, distancia entre los ejes 120 mm, con desagüe y tirador completo.
- Смеситель для биде высотой 150 мм, межос.расстояние 120 мм, со сливом и донным клапаном.
- 净身盆龙头, 150 mm高, 轴间距120 mm, 带提拉去水和拉杆。

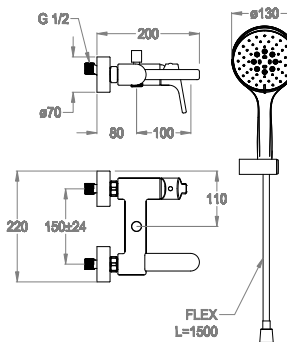
FINITURA • FINISHING • FARBE • COULEUR • ACABADO • ОТДЕЛКА • 表面处理	CODICE • CODE • CODE • CODE • CODIGO • КОД • 代码
Chrome	43.2101.1.10.00



Area lavabo Wash basin area • Waschtisch-Bereich • Zone du lavabo • Área lavabo • Зона умывальника • 面盆区域	page 585
Area bidet/WC Bidet/WC area • Bidet/WC-Bereich • Zone du bidet/WC • Área bidé/WC • Зона биде/унитаза • 净身盆/厕所区域	page 591
Area vasca/doccia Bath/shower area • Badewannen-Duschbereich • Zone de la baignoire/de douche • Área bañera/ducha • Зона ванны/душа • 浴缸/淋浴区域	page 591
Colonne doccia e soffioni doccia Shower bars and shower heads • Duschkombinationen und Kopfbrausen • Colones de douche et douches de tête • Columnas de ducha y rociadores de ducha • Колонны для душа и лейки для душа • 淋浴杆及莲蓬头	page 609
Accessori bagno Bathroom accessories • Bad-Accessoires • Accessoires de salle de bains • Accesorios de baño • Комплектующие детали для ванны • 系列浴室配件	page 648

43.3400.6

NEW



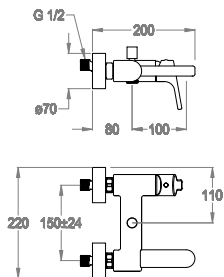
- Miscelatore vasca esterno a parete con deviatore e doccetta multifunzione.
- Wall-mounted bath mixer with diverter and multifunctional hand shower.
- AP-Wannenfüll- und Brausearmatur mit Umstellventil und Multifunktions-Handbrause.
- Mitigeur bain/douche mural avec inverseur et douchette multifonction.
- Mezclador monomando para baño/ducha mural con inversor y ducha de mano multifunción.
- Смеситель наружный настенный для ванной с переключателем и многофункциональный ручной душ.
- 带分流阀和多功能手持花洒的壁装式浴缸龙头。

FINITURA • FINISHING • FARBE • COULEUR • ACABADO • ОТДЕЛКА • 表面处理	CODICE • CODE • CODE • CODE • CODIGO • КОД • 代码
Chrome	43.3400.6.10.00



43.3400.0

FINITURA • FINISHING • FARBE • COULEUR • ACABADO • ОТДЕЛКА • 表面处理	CODICE • CODE • CODE • CODE • CODIGO • КОД • 代码
Chrome	43.3400.0.10.00

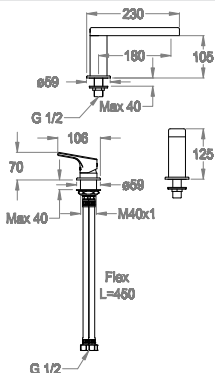


- Miscelatore vasca esterno a parete con deviatore e attacco flex.
- Wall-mounted bath mixer with diverter and flex hose connection.
- AP-Wannenfüll- und Brausearmatur mit Umstellventil und Verbindung für Brauseschlauch.
- Mitigeur bain/douche mural avec inverseur et raccord flexible.
- Mezclador monomando para baño/ducha mural con inversor y conexión flex.
- Смеситель наружный настенный для ванной с переключателем и гибким креплением.
- 带分流阀和软管接头的壁装式浴缸龙头。



43.3120.4

FINITURA • FINISHING • FARBE • COULEUR • ACABADO • ОТДЕЛКА • 表面处理	CODICE • CODE • CODE • CODE • CODIGO • КОД • 代码
Chrome	43.3120.4.10.00

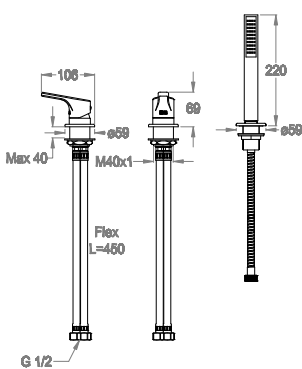


- Gruppo bordo vasca a due fori al piano.
- Two-hole deck-mounted bath mixer.
- Zweiloch-Wannenrandarmatur.
- Mitigeur deux trous pour bord de baignoire.
- Monomando de encimera a dos agujeros.
- Комплект для установки на борту ванной с двумя отверстиями.
- 两孔台装式浴缸套装。



43.3150.4

FINITURA • FINISHING • FARBE • COULEUR • ACABADO • ОТДЕЛКА • 表面处理	CODICE • CODE • CODE • CODE • CODIGO • КОД • 代码
Chrome	43.3150.4.10.00

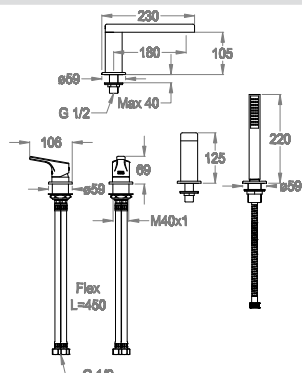


- Gruppo bordo vasca a tre fori al piano, con deviatore e doccetta duplex, senza bocca.
- Three-hole deck-mounted bath mixer with diverter and shower set, without spout.
- Dreiloch-Wannenrandarmatur mit Umstellventil und Schlupfbrause, ohne Auslauf.
- Mitigeur trois trous pour bord de baignoire avec inverseur et ensemble douche, sans bec.
- Monomando de encimera a tres agujeros con inversor y ducha de mano duplex, sin caño.
- Комплект для установки на борту ванной с тремя отверстиями, с переключателем и душем дуплекс, без излива.
- 带分流阀和手持花洒的三孔台装式浴缸套装，不含水嘴。



43.3140.4

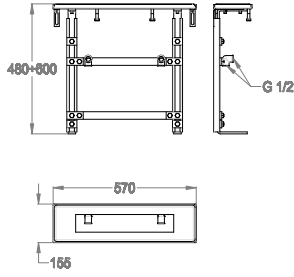
FINITURA • FINISHING • FARBE • COULEUR • ACABADO • ОТДЕЛКА • 表面处理	CODICE • CODE • CODE • CODE • CODIGO • КОД • 代码
Chrome	43.3140.4.10.00



- Gruppo bordo vasca a quattro fori al piano, con deviatore e doccetta duplex.
- Four-hole deck-mounted bath mixer with diverter and shower set.
- Vierloch-Wannenrandarmatur, mit Umstellventil und Schlupfbrause.
- Mitigeur quatre trous pour bord de baignoire avec inverseur et ensemble douche.
- Monomando de encimera a cuatro agujeros con inversor y ducha de mano duplex.
- Комплект для установки на борту ванной с четырьмя отверстиями, с переключателем и душем дуплекс.
- 带分流阀和手持花洒的四孔台装瀑布式浴缸套装。



05.0080.0



- Sistema di montaggio per bordo vasca con fissaggio a pavimento.
- Assembly system for deck-mounted bath mixer with floor fixing.
- Montagesystem für Wannenrand mit Befestigung am Boden.
- Système de montage pour bord de baignoire avec fixation au sol.
- Sistema de montaje para borde bañera con fijación en el suelo.
- Система установки на борту ванной с напольным креплением.
- 带地台固定的台装式浴缸龙头组装套件。

FINITURA • FINISHING • FARBE • COULEUR • ACABADO • ОТДЕЛКА • 表面处理

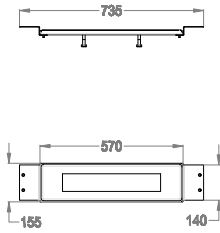
Raw Brass

CODICE • CODE • CODE • CODE • CÓDIGO • КОД • 代码

05.0080.0.05.00



05.0081.0



- Sistema di montaggio per bordo vasca con fissaggio al piano.
- Assembly system for deck-mounted bath mixer with deck fixing.
- Montagesystem für Wannenrand mit Befestigung am Rand.
- Système de montage pour bord de baignoire avec fixation sur plan.
- Sistema de montaje para borde bañera con fijación en la encimera.
- Система установки на борту ванной с настольным креплением.
- 带台上固定的台装式浴缸龙头组装套件。

FINITURA • FINISHING • FARBE • COULEUR • ACABADO • ОТДЕЛКА • 表面处理

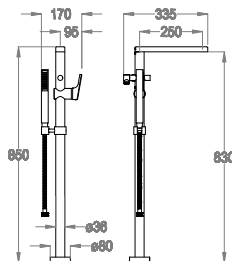
Raw Brass

CODICE • CODE • CODE • CODE • CÓDIGO • КОД • 代码

05.0081.0.05.00



43.3300.8



- Parte esterna miscelatore bordo vasca a pavimento, con deviatore e doccetta duplex.
- External part for floor-mounted bath mixer, with diverter and shower set.
- Fertigmontageset zu bodenstehendem Wannen-Einhebelmischer mit Umstellventil und Brausegarnitur.
- Partie extérieure pour mitigeur bain pour montage sur sol, avec inverseur et ensemble douche.
- Parte externa monomando de bañera al suelo con inversor y ducha de mano duplex.
- Наружная часть смесителя напольного на борт ванны, с переключателем и душем дуплекс.
- 外露部件，用于带分流阀和手持花洒的落地式浴缸龙头。

FINITURA • FINISHING • FARBE • COULEUR • ACABADO • ОТДЕЛКА • 表面处理	CODICE • CODE • CODE • CODE • CODIGO • КОД • 代码
Chrome	43.3300.8.10.00



0500624 0540043 0590536 L=1200

Articoli complementari necessari
Necessary complementary items
Notwendige komplementäre Artikel
Articles complémentaires nécessaires
Artículos complementarios necesarios
Необходимые дополнительные предметы
必须的配套产品

05.2146.4

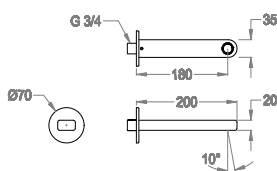


page 705

- Parte incasso miscelatore.
- Built-in part for mixer.
- UP-Einbaukörper zu Einhebelmischer.
- Partie encastrée pour mitigeur.
- Parte empotrable mezclador monomando.
- Встроенная часть для смесителя.
- 龙头的预埋件。

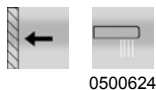
FINITURA • FINISHING • FARBE • COULEUR • ACABADO • ОТДЕЛКА • 表面处理	CODICE • CODE • CODE • CODE • CODIGO • КОД • 代码
Raw Brass	05.2146.4.05.00

43.4411.5



- Bocca di erogazione a parete, ingresso acqua 3/4", interasse 180 mm, lunghezza 200 mm.
- Wall-mounted water spout 3/4", center distance 180 mm long, complete length 200 mm.
- Wandauslauf 3/4", Ausladung 180 mm, Länge 200 mm.
- Bec mural, arrivée d'eau 3/4", entraxe 180 mm, longueur 200 mm.
- Caño mural, entrada agua 3/4", distancia entre los ejes 180 mm, longitud 200 mm.
- Настенный излив, выпуск воды 3/4", межос.расстояние 180 мм, длина 200 мм.
- 壁装式水嘴3/4", 轴间距180 mm, 200 mm 长。

FINITURA • FINISHING • FARBE • COULEUR • ACABADO • ОТДЕЛКА • 表面处理	CODICE • CODE • CODE • CODE • CODIGO • КОД • 代码
Chrome	43.4411.5.10.00



0500624

43.4421.5

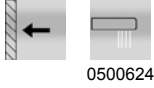
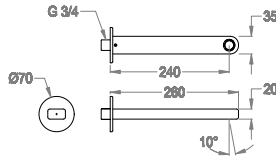
FINITURA • FINISHING • FARBE • COULEUR •
ACABADO • ОТДЕЛКА • 表面处理

CODICE • CODE • CODE • CODE •
CÓDIGO • КОД • 代码

Chrome

43.4421.5.10.00

- Bocca di erogazione a parete, ingresso acqua 3/4", interasse 240 mm, lunghezza 260 mm.
- Wall-mounted water spout 3/4", center distance 240 mm long, complete length 260 mm.
- Wandauslauf 3/4", Ausladung 240 mm, Länge 260 mm.
- Bec mural, arrivée d'eau 3/4", entraxe 240 mm, longueur 260 mm.
- Caño mural, entrada agua 3/4", distancia entre los ejes 240 mm, longitud 260 mm.
- Настенный излив, выпуск воды 3/4", межос.расстояние 240 мм, длина 260 мм.
- 壁装式水嘴3/4", 轴间距240 mm, 260 mm长。



0500624

43.4100.4

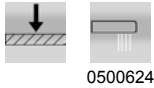
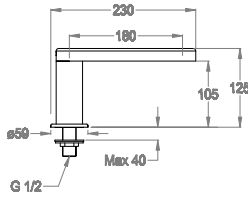
FINITURA • FINISHING • FARBE • COULEUR •
ACABADO • ОТДЕЛКА • 表面处理

CODICE • CODE • CODE • CODE •
CÓDIGO • КОД • 代码

Chrome

43.4100.4.10.00

- Bocca di erogazione al piano, interasse 180 mm, h. 125 mm.
- Deck-mounted water spout, center distance 180 mm long, 125 mm high.
- Wasserauslauf, Ausladung 180 mm, Höhe 125 mm.
- Bec sur plan, entraxe 180 mm, hauteur 125 mm.
- Caño de encimera, distancia entre los ejes 180 mm, altura 125 mm.
- Настольный излив, межос.расстояние 180 мм, высотой 125 мм.
- 台装式水嘴, 轴间距180 mm, 125 mm高。



0500624

05.4743.1

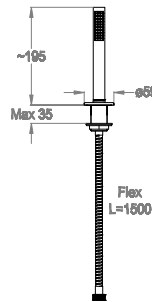
FINITURA • FINISHING • FARBE • COULEUR •
ACABADO • ОТДЕЛКА • 表面处理

CODICE • CODE • CODE • CODE •
CÓDIGO • КОД • 代码

Chrome

05.4743.1.10.00

- Doccetta bordo vasca.
- Deck-mounted hand shower.
- Schlupfbrause.
- Douchette bord baignoire.
- Ducha de encimera.
- Душевая лейка на борт ванной.
- 缸边手持花洒。



G 1/2 (F) 0500716

L=1500

43.5105.0

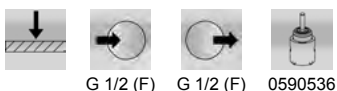
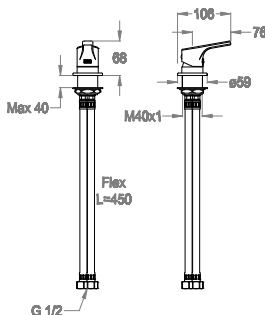
FINITURA • FINISHING • FARBE • COULEUR •
ACABADO • ОТДЕЛКА • 表面处理

CODICE • CODE • CODE • CODE •
CÓDIGO • КОД • 代码

Chrome

43.5105.0.10.00

- Miscelatore al piano per bocca di erogazione.
- Deck-mounted mixer for water spout.
- Einhebelmischer für Auslauf.
- Mitigeur sur plan pour bec.
- Mezclador de encimera para caño.
- Настольный смеситель к изливу.
- 台装式龙头的水嘴。



G 1/2 (F) G 1/2 (F) 0590536

43.9107.9

FINITURA • FINISHING • FARBE • COULEUR •
ACABADO • ОТДЕЛКА • 表面处理

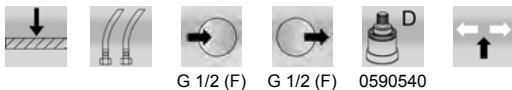
Chrome

CODICE • CODE • CODE • CODE •
CÓDIGO • КОД • 代码

43.9107.9.10.00



- Deviatore incasso al piano a due uscite.
- Deck-mounted built-in 2-way diverter.
- UP-Zweiweg-Umstellventil.
- Inverseur encastré sur plan à deux sorties.
- Inversor empotrable de encimera de dos salidas.
- Встроенный в стол двухходовой переключатель.
- 台装嵌入式两路分流阀。



G 1/2 (F) G 1/2 (F) 0590540

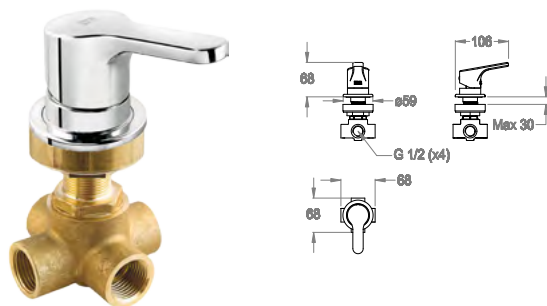
43.9108.9

FINITURA • FINISHING • FARBE • COULEUR •
ACABADO • ОТДЕЛКА • 表面处理

Chrome

CODICE • CODE • CODE • CODE •
CÓDIGO • КОД • 代码

43.9108.9.10.00



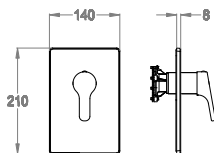
- Deviatore incasso al piano a tre uscite.
- Deck-mounted built-in 3-way diverter.
- UP-Dreiweg-Umstellventil.
- Inverseur encastré sur plan à trois sorties.
- Inversor empotrable de encimera de tres salidas.
- Встроенный в стол трехходовой переключатель.
- 台装嵌入式三路分流阀。



G 1/2 (F) G 1/2 (F) 0590566

➔ 43.5015.8

NEW



- Parte esterna miscelatore doccia incasso a parete a una uscita.
- External part for wall-mounted built-in one-way shower mixer.
- Fertigmontageset zu UP-Brausearmatur, Einweg.
- Partie extérieure pour mitigeur de douche encastré à une sortie.
- Parte externa para monomando ducha empotrable de una salida.
- Внешняя часть смесителя для душа, встраиваемого в стену, в одном выходом.
- 壁嵌式单通淋浴龙头的外露部分。

FINITURA • FINISHING • FARBE • COULEUR • ACABADO • ОТДЕЛКА • 表面处理

Chrome

CODICE • CODE • CODE • CODE • CODIGO • КОД • 代码

43.5015.8.10.00



Articoli complementari necessari
Necessary complementary items
Notwendige komplementäre Artikel
Articles complémentaires nécessaires
Artículos complementarios necesarios
Необходимые дополнительные предметы
必须的配套产品

05.1000.0



page 3

- Sistema incasso universale FirUnico®.
- FirUnico® universal built-in system.
- FirUnico® universelles UP-Einbausystem.
- Système encastré universel FirUnico®.
- Sistema empotrable universal FirUnico®.
- Универсальная FirUnico® система встройки.
- FirUnico®通用嵌入式系统。

FINITURA • FINISHING • FARBE • COULEUR • ACABADO • ОТДЕЛКА • 表面处理

Raw Brass

CODICE • CODE • CODE • CODE • CODIGO • КОД • 代码

05.1000.0.05.00

Articoli complementari facoltativi
Optional complementary items
Optional-komplementäre Artikel
Articles complémentaires optionnels
Artículos complementarios opcionales
Необязательные дополнительные предметы
可选的配套产品

05.0038.0



page 721

- Kit prolunga 20 mm per FirUnico®.
- Extension kit for FirUnico®, 20 mm long.
- Verlängerungssatz für FirUnico®, 20 mm.
- Jeu de rallonge pour FirUnico®, 20 mm.
- Extensión 20 mm para FirUnico®.
- Комплект удлинителя 20 мм для универсальной FirUnico® системы встройки в стену.
- FirUnico®通用嵌入式系统的延伸套装，长 20 mm。

FINITURA • FINISHING • FARBE • COULEUR • ACABADO • ОТДЕЛКА • 表面处理

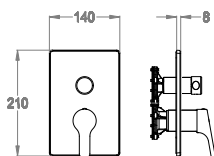
Natural Colour

CODICE • CODE • CODE • CODE • CODIGO • КОД • 代码

05.0038.0.00.00

➔ 43.5017.8

NEW



- Parte esterna miscelatore doccia incasso a parete con deviatore a due uscite.
- External part for wall-mounted built-in shower mixer with two-way diverter.
- Fertigmontageset zu UP- Brausearmatur, mit Zweiweg-Umstellventil.
- Partie extérieure pour mitigeur de douche encastré avec inverseur à deux sorties.
- Parte externa para mezclador monomando ducha empotrable con inversor de dos salidas.
- Внешняя часть смесителя для душа, встраиваемого в стену, с переключателем на два выхода.
- 外露部分，用于带两路分流阀的壁嵌式淋浴龙头。

FINITURA • FINISHING • FARBE • COULEUR • ACABADO • ОТДЕЛКА • 表面处理

Chrome

CODICE • CODE • CODE • CODE • CODIGO • КОД • 代码

43.5017.8.10.00



Articoli complementari necessari
Necessary complementary items
Notwendige komplementäre Artikel
Articles complémentaires nécessaires
Artículos complementarios necesarios
Необходимые дополнительные предметы
必须的配套产品

05.1000.0



page 3

- Sistema incasso universale FirUnico®.
- FirUnico® universal built-in system.
- FirUnico® universelles UP-Einbausystem.
- Système encastré universel FirUnico®.
- Sistema empotrable universal FirUnico®.
- Универсальная FirUnico® система встройки.
- FirUnico®通用嵌入式系统。

FINITURA • FINISHING • FARBE • COULEUR • ACABADO • ОТДЕЛКА • 表面处理

Raw Brass

CODICE • CODE • CODE • CODE • CODIGO • КОД • 代码

05.1000.0.05.00

Articoli complementari facoltativi
Optional complementary items
Optional-komplementäre Artikel
Articles complémentaires optionnels
Artículos complementarios opcionales
Необязательные дополнительные предметы
可选的配套产品

05.0038.0



page 721

- Kit prolunga 20 mm per FirUnico®.
- Extension kit for FirUnico®, 20 mm long.
- Verlängerungssatz für FirUnico®, 20 mm.
- Jeu de rallonge pour FirUnico®, 20 mm.
- Extensión 20 mm para FirUnico®.
- Комплект удлинителя 20 мм для универсальной FirUnico® системы встройки в стену.
- FirUnico®通用嵌入式系统的延伸套装，长 20 mm。

FINITURA • FINISHING • FARBE • COULEUR • ACABADO • ОТДЕЛКА • 表面处理

Natural Colour

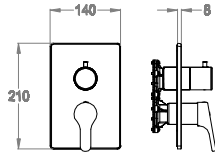
CODICE • CODE • CODE • CODE • CODIGO • КОД • 代码

05.0038.0.00.00

Ready 43

43.5018.8

NEW



- Parte esterna miscelatore doccia incasso a parete con deviatore a tre uscite.
- External part for wall-mounted built-in shower mixer with three-way diverter.
- Fertigmontageset zu UP- Brausearmatur, mit Dreiweg-Umstellventil.
- Partie extérieure pour mitigeur de douche encastré avec inverseur à trois sorties.
- Parte externa mezclador monomando ducha empotrable con inversor de tres salidas.
- Внешняя часть смесителя для душа, встраиваемого в стену, с переключателем на три выхода.
- 外露部分，用于带三路分流阀的壁嵌式淋浴龙头。

FINITURA • FINISHING • FARBE • COULEUR • ACABADO • ОТДЕЛКА • 表面处理	CODICE • CODE • CODE • CODE • CODIGO • КОД • 代码
Chrome	43.5018.8.10.00



Articoli complementari necessari
Necessary complementary items
Notwendige komplementäre Artikel
Articles complémentaires nécessaires
Artículos complementarios necesarios
Необходимые дополнительные предметы
必须的配套产品

05.1000.0



page 3

- Sistema incasso universale FirUnico®.
- FirUnico® universal built-in system.
- FirUnico® universelles UP-Einbausystem.
- Système encastré universel FirUnico®.
- Sistema empotrable universal FirUnico®.
- Универсальная FirUnico® система встройки.
- FirUnico®通用嵌入式系统。

FINITURA • FINISHING • FARBE • COULEUR • ACABADO • ОТДЕЛКА • 表面处理	CODICE • CODE • CODE • CODE • CODIGO • КОД • 代码
Raw Brass	05.1000.0.05.00

Articoli complementari facoltativi
Optional complementary items
Optional-komplementäre Artikel
Articles complémentaires optionnels
Artículos complementarios opcionales
Необязательные дополнительные предметы
可选的配套产品

05.0038.0



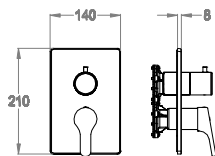
page 721

- Kit prolunga 20 mm per FirUnico®.
- Extension kit for FirUnico®, 20 mm long.
- Verlängerungssatz für FirUnico®, 20 mm.
- Jeu de rallonge pour FirUnico®, 20 mm.
- Extensión 20 mm para FirUnico®.
- Комплект удлинителя 20 мм для универсальной FirUnico® системы встройки в стену.
- FirUnico®通用嵌入式系统的延伸套装，长 20 mm。

FINITURA • FINISHING • FARBE • COULEUR • ACABADO • ОТДЕЛКА • 表面处理	CODICE • CODE • CODE • CODE • CODIGO • КОД • 代码
Natural Colour	05.0038.0.00.00

43.5019.8

NEW



- Parte esterna miscelatore doccia incasso a parete con deviatore a quattro uscite.
- External part for wall-mounted built-in shower mixer with four-way diverter.
- Fertigmontageset zu UP-Brausearmatur, mit Vierweg-Umstellventil.
- Partie extérieure pour mitigeur de douche encastré avec inverseur à quatre sorties.
- Parte externa mezclador monomando ducha empotrable con inversor de cuatro salidas.
- Внешняя часть смесителя для душа, встраиваемого в стену, с переключателем на четыре выхода.
- 外露部分，用于带四路分流阀的壁嵌式淋浴龙头。

FINITURA • FINISHING • FARBE • COULEUR • ACABADO • ОТДЕЛКА • 表面处理	CODICE • CODE • CODE • CODE • CODIGO • КОД • 代码
Chrome	43.5019.8.10.00



Articoli complementari necessari
Necessary complementary items
Notwendige komplementäre Artikel
Articles complémentaires nécessaires
Artículos complementarios necesarios
Необходимые дополнительные предметы
必须的配套产品

05.1000.0



page 3

- Sistema incasso universale FirUnico®.
- FirUnico® universal built-in system.
- FirUnico® universelles UP-Einbausystem.
- Système encastré universel FirUnico®.
- Sistema empotrable universal FirUnico®.
- Универсальная FirUnico® система встройки.
- FirUnico®通用嵌入式系统。

FINITURA • FINISHING • FARBE • COULEUR • ACABADO • ОТДЕЛКА • 表面处理	CODICE • CODE • CODE • CODE • CODIGO • КОД • 代码
Raw Brass	05.1000.0.05.00

Articoli complementari facoltativi
Optional complementary items
Optional-komplementäre Artikel
Articles complémentaires optionnels
Artículos complementarios opcionales
Необязательные дополнительные предметы
可选的配套产品

05.0038.0



page 721

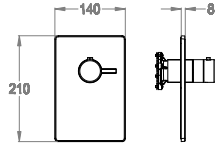
- Kit prolunga 20 mm per FirUnico®.
- Extension kit for FirUnico®, 20 mm long.
- Verlängerungssatz für FirUnico®, 20 mm.
- Jeu de rallonge pour FirUnico®, 20 mm.
- Extensión 20 mm para FirUnico®.
- Комплект удлинителя 20 мм для универсальной FirUnico® системы встройки в стену.
- FirUnico®通用嵌入式系统的延伸套装，长 20 mm。

FINITURA • FINISHING • FARBE • COULEUR • ACABADO • ОТДЕЛКА • 表面处理	CODICE • CODE • CODE • CODE • CODIGO • КОД • 代码
Natural Colour	05.0038.0.00.00

Ready 43

➔ 88.8015.8

NEW



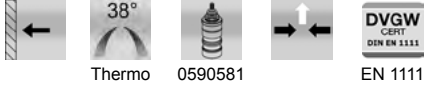
- Parte esterna miscelatore doccia incasso termostatico a parete con rubinetto d'arresto.
- External part for wall-mounted built-in thermostatic shower mixer with stop valve.
- Fertigmontageset zu UP-Brausethermostat mit Absperrventil.
- Partie extérieure pour mitigeur de douche thermostatique encastré avec robinet d'arrêt.
- Parte externa mezclador ducha empotrable termostático con llave de paso.
- Внешняя часть термостатического смесителя для душа, встраиваемого в стену, с выключающим краном.
- 外露部分，用于带截止阀的壁嵌式恒温淋浴龙头。

FINITURA • FINISHING • FARBE • COULEUR • ACABADO • ОТДЕЛКА • 表面处理

Chrome

CODICE • CODE • CODE • CODE • CODIGO • КОД • 代码

88.8015.8.10.00



Articoli complementari necessari
Necessary complementary items
Notwendige komplementäre Artikel
Articles complémentaires nécessaires
Artículos complementarios necesarios
Необходимые дополнительные предметы
必须的配套产品

05.1000.0



page 3

- Sistema incasso universale FirUnico®.
- FirUnico® universal built-in system.
- FirUnico® universelles UP-Einbausystem.
- Système encastré universel FirUnico®.
- Sistema empotrable universal FirUnico®.
- Универсальная FirUnico® система встройки.
- FirUnico®通用嵌入式系统。

FINITURA • FINISHING • FARBE • COULEUR • ACABADO • ОТДЕЛКА • 表面处理

Raw Brass

CODICE • CODE • CODE • CODE • CODIGO • КОД • 代码

05.1000.0.05.00

Articoli complementari facoltativi
Optional complementary items
Optional-komplementäre Artikel
Articles complémentaires optionnels
Artículos complementarios opcionales
Необязательные дополнительные предметы
可选的配套产品

05.0038.0



page 721

- Kit prolunga 20 mm per FirUnico®.
- Extension kit for FirUnico®, 20 mm long.
- Verlängerungssatz für FirUnico®, 20 mm.
- Jeu de rallonge pour FirUnico®, 20 mm.
- Extensión 20 mm para FirUnico®.
- Комплект удлинителя 20 мм для универсальной FirUnico® системы встройки в стену.
- FirUnico®通用嵌入式系统的延伸套装，长 20 mm。

FINITURA • FINISHING • FARBE • COULEUR • ACABADO • ОТДЕЛКА • 表面处理

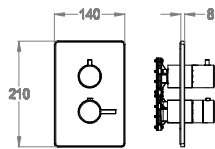
Natural Colour

CODICE • CODE • CODE • CODE • CODIGO • КОД • 代码

05.0038.0.00.00

➔ 88.8017.8

NEW



- Parte esterna miscelatore doccia incasso termostatico a parete con rubinetto d'arresto e deviatore a due uscite.
- External part for wall-mounted built-in thermostatic shower mixer with stop valve and two-way diverter.
- Fertigmontageset zu UP-Brausethermostat mit Absperrventil und Zweigweg-Umstellventil.
- Partie extérieure pour mitigeur de douche thermostatique encastré avec robinet d'arrêt et inverseur à deux sorties.
- Parte externa mezclador ducha empotrable termostático con llave de paso y inversor de dos salidas.
- Внешняя часть термостатического смесителя для душа, встраиваемого в стену, с выключающим краном и переключателем на два выхода.
- 外露部分，用于带截止阀和两路分流阀的壁嵌式恒温淋浴龙头。

FINITURA • FINISHING • FARBE • COULEUR • ACABADO • ОТДЕЛКА • 表面处理

Chrome

CODICE • CODE • CODE • CODE • CODIGO • КОД • 代码

88.8017.8.10.00



Articoli complementari necessari
Necessary complementary items
Notwendige komplementäre Artikel
Articles complémentaires nécessaires
Artículos complementarios necesarios
Необходимые дополнительные предметы
必须的配套产品

05.1000.0



page 3

- Sistema incasso universale FirUnico®.
- FirUnico® universal built-in system.
- FirUnico® universelles UP-Einbausystem.
- Système encastré universel FirUnico®.
- Sistema empotrable universal FirUnico®.
- Универсальная FirUnico® система встройки.
- FirUnico®通用嵌入式系统。

FINITURA • FINISHING • FARBE • COULEUR • ACABADO • ОТДЕЛКА • 表面处理

Raw Brass

CODICE • CODE • CODE • CODE • CODIGO • КОД • 代码

05.1000.0.05.00

Articoli complementari facoltativi
Optional complementary items
Optional-komplementäre Artikel
Articles complémentaires optionnels
Artículos complementarios opcionales
Необязательные дополнительные предметы
可选的配套产品

05.0038.0



page 721

- Kit prolunga 20 mm per FirUnico®.
- Extension kit for FirUnico®, 20 mm long.
- Verlängerungssatz für FirUnico®, 20 mm.
- Jeu de rallonge pour FirUnico®, 20 mm.
- Extensión 20 mm para FirUnico®.
- Комплект удлинителя 20 мм для универсальной FirUnico® системы встройки в стену.
- FirUnico®通用嵌入式系统的延伸套装，长 20 mm。

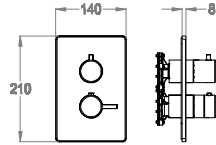
FINITURA • FINISHING • FARBE • COULEUR • ACABADO • ОТДЕЛКА • 表面处理

Natural Colour

CODICE • CODE • CODE • CODE • CODIGO • КОД • 代码

05.0038.0.00.00

88.8018.8 **NEW**



- Parte esterna miscelatore doccia incasso termostatico a parete con rubinetto d'arresto e deviatore a tre uscite.
- External part for wall-mounted built-in thermostatic shower mixer with stop valve and three-way diverter.
- Fertigmontageset zu UP- Brausethermostat mit Absperrventil und Dreiweg-Umstellventil.
- Partie extérieure pour mitigeur de douche thermostatique encastré avec robinet d'arrêt et inverseur à trois sorties.
- Parte externa mezclador ducha empotrable termostático con llave de paso y inversor de tres salidas.
- Внешняя часть термостатического смесителя для душа, встраиваемого в стену, с выключающим краном и переключателем на три выхода.
- 外露部分，用于带截止阀和三路分流阀的壁嵌式恒温淋浴龙头。

FINITURA • FINISHING • FARBE • COULEUR • ACABADO • ОТДЕЛКА • 表面处理	CODICE • CODE • CODE • CODE • CODIGO • КОД • 代码
Chrome	88.8018.8.10.00

Articoli complementari necessari
Necessary complementary items
Notwendige komplementäre Artikel
Articles complémentaires nécessaires
Artículos complementarios necesarios
Необходимые дополнительные предметы
必须的配套产品

05.1000.0



page 3

- Sistema incasso universale FirUnico®.
- FirUnico® universal built-in system.
- FirUnico® universelles UP-Einbausystem.
- Système encastré universel FirUnico®.
- Sistema empotrable universal FirUnico®.
- Универсальная FirUnico® система встройки.
- FirUnico®通用嵌入式系统。

FINITURA • FINISHING • FARBE • COULEUR • ACABADO • ОТДЕЛКА • 表面处理	CODICE • CODE • CODE • CODE • CODIGO • КОД • 代码
Raw Brass	05.1000.0.05.00

Articoli complementari facoltativi
Optional complementary items
Optional-komplementäre Artikel
Articles complémentaires optionnels
Artículos complementarios opcionales
Необязательные дополнительные предметы
可选的配套产品

05.0038.0

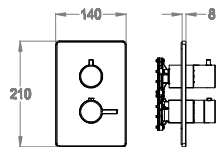


page 721

- Kit prolunga 20 mm per FirUnico®.
- Extension kit for FirUnico®, 20 mm long.
- Verlängerungssatz für FirUnico®, 20 mm.
- Jeu de rallonge pour FirUnico®, 20 mm.
- Extensión 20 mm para FirUnico®.
- Комплект удлинителя 20 мм для универсальной FirUnico® системы встройки в стену.
- FirUnico®通用嵌入式系统的延伸套装，长 20 mm。

FINITURA • FINISHING • FARBE • COULEUR • ACABADO • ОТДЕЛКА • 表面处理	CODICE • CODE • CODE • CODE • CODIGO • КОД • 代码
Natural Colour	05.0038.0.00.00

88.8019.8 **NEW**



- Parte esterna miscelatore doccia incasso termostatico a parete con rubinetto d'arresto e deviatore a quattro uscite.
- External part for wall-mounted built-in thermostatic shower mixer with stop valve and four-way diverter.
- Fertigmontageset zu UP-Brausethermostat mit Absperrventil und Vierweg-Umstellventil.
- Partie extérieure pour mitigeur de douche thermostatique encastré avec robinet d'arrêt et inverseur à quatre sorties.
- Parte externa mezclador ducha empotrable termostático con llave de paso y inversor de cuatro salidas.
- Внешняя часть термостатического смесителя для душа, встраиваемого в стену, с выключающим краном и переключателем на четыре выхода.
- 外露部分，用于带截止阀和四路分流阀的壁嵌式恒温淋浴龙头。

FINITURA • FINISHING • FARBE • COULEUR • ACABADO • ОТДЕЛКА • 表面处理	CODICE • CODE • CODE • CODE • CODIGO • КОД • 代码
Chrome	88.8019.8.10.00

Articoli complementari necessari
Necessary complementary items
Notwendige komplementäre Artikel
Articles complémentaires nécessaires
Artículos complementarios necesarios
Необходимые дополнительные предметы
必须的配套产品

05.1000.0



page 3

- Sistema incasso universale FirUnico®.
- FirUnico® universal built-in system.
- FirUnico® universelles UP-Einbausystem.
- Système encastré universel FirUnico®.
- Sistema empotrable universal FirUnico®.
- Универсальная FirUnico® система встройки.
- FirUnico®通用嵌入式系统。

FINITURA • FINISHING • FARBE • COULEUR • ACABADO • ОТДЕЛКА • 表面处理	CODICE • CODE • CODE • CODE • CODIGO • КОД • 代码
Raw Brass	05.1000.0.05.00

Articoli complementari facoltativi
Optional complementary items
Optional-komplementäre Artikel
Articles complémentaires optionnels
Artículos complementarios opcionales
Необязательные дополнительные предметы
可选的配套产品

05.0038.0

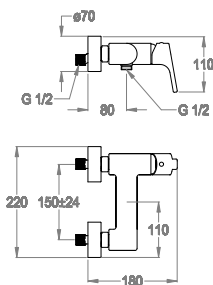


page 721

- Kit prolunga 20 mm per FirUnico®.
- Extension kit for FirUnico®, 20 mm long.
- Verlängerungssatz für FirUnico®, 20 mm.
- Jeu de rallonge pour FirUnico®, 20 mm.
- Extensión 20 mm para FirUnico®.
- Комплект удлинителя 20 мм для универсальной FirUnico® системы встройки в стену.
- FirUnico®通用嵌入式系统的延伸套装，长 20 mm。

FINITURA • FINISHING • FARBE • COULEUR • ACABADO • ОТДЕЛКА • 表面处理	CODICE • CODE • CODE • CODE • CODIGO • КОД • 代码
Natural Colour	05.0038.0.00.00

43.5405.0



- Miscelatore doccia esterno a parete con attacco flex.
- Wall-mounted shower mixer with flex hose connection.
- AP-Brause-Einhebelmischer mit Verbindung für Brauseschlauch.
- Mitigeur de douche mural avec raccord flexible.
- Mezclador monomando ducha mural con conexión flex.
- Наружный настенный смеситель для душа с гибким креплением.
- 带软管接头的壁装式淋浴龙头。

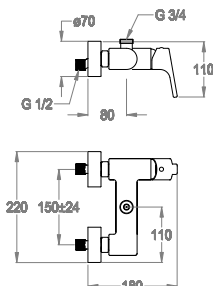
FINITURA • FINISHING • FARBE • COULEUR •
ACABADO • ОТДЕЛКА • 表面处理

Chrome

CODICE • CODE • CODE • CODE •
CÓDIGO • КОД • 代码

43.5405.0.10.00

43.5406.0



- Miscelatore doccia esterno a parete con attacco per colonna doccia esterna.
- Wall-mounted shower mixer with external shower bar connection.
- AP-Brause-Einhebelmischer mit Verbindung zur Duschkombination.
- Mitigeur de douche mural avec raccord pour colonne de douche externe.
- Mezclador monomando ducha mural con conexión para columna de ducha externa.
- Наружный настенный смеситель для душа с креплением к наружной колонне для душа.
- 带淋浴杆接头的壁装式淋浴龙头。

FINITURA • FINISHING • FARBE • COULEUR •
ACABADO • ОТДЕЛКА • 表面处理

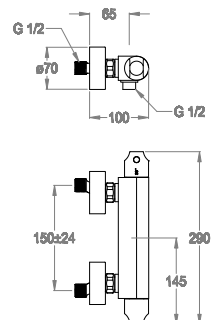
Chrome

CODICE • CODE • CODE • CODE •
CÓDIGO • КОД • 代码

43.5406.0.10.00

88.3391.2

NEW



- Miscelatore doccia esterno termostatico a parete con attacco flex.
- Wall-mounted thermostatic shower mixer with flex hose connection.
- AP-Brausethermostat mit Verbindung für Brauseschlauch.
- Mitigeur de douche thermostatique mural avec raccord flexible.
- Mezclador termostático ducha mural con conexión flex.
- Термостатический наружный настенный смеситель для душа с гибким креплением.
- 带软管接头的壁装式恒温淋浴龙头。

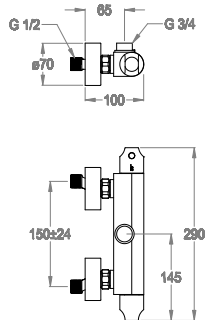
FINITURA • FINISHING • FARBE • COULEUR •
ACABADO • ОТДЕЛКА • 表面处理

Chrome

CODICE • CODE • CODE • CODE •
CÓDIGO • КОД • 代码

88.3391.2.10.00

88.8486.5



- Miscelatore doccia esterno termostatico a parete con attacco per colonna doccia esterna.
- Wall-mounted thermostatic shower mixer with external shower bar connection.
- AP-Brausethermostat mit Verbindung zur Duschkombination.
- Mitigeur de douche thermostatique mural avec raccord pour colonne de douche externe.
- Mezclador termostático ducha mural con conexión para columna de ducha externa.
- Термостатический наружный настенный смеситель для душа с креплением к наружной колонне для душа.
- 带淋浴杆接头的壁装式恒温淋浴龙头。

FINITURA • FINISHING • FARBE • COULEUR •
ACABADO • ОТДЕЛКА • 表面处理

Chrome

CODICE • CODE • CODE • CODE •
CÓDIGO • КОД • 代码

88.8486.5.10.00

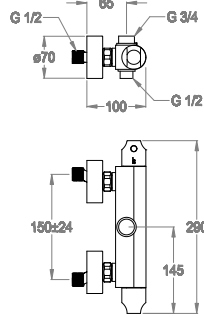
88.8487.2

FINITURA • FINISHING • FARBE • COULEUR •
ACABADO • ОТДЕЛКА • 表面处理

Chrome

CODICE • CODE • CODE • CODE •
CÓDIGO • КОД • 代码

88.8487.2.10.00



- Miscelatore doccia esterno termostatico a parete con deviatore e attacchi per colonna doccia esterna e per doccetta.
- Wall-mounted thermostatic shower mixer with diverter and external shower bar and hand shower connections.
- AP-Brausthermostat mit Umstellventil und Anschlüssen für AP-Duschkombination und Handbrause.
- Mitigreur de douche thermostatique mural avec inverseur et raccords pour colonne de douche externe et douchette.
- Mezclador termostático ducha mural con inversor y conexiones para columna de ducha externa y para ducha de mano.
- Термостатический наружный настенный смеситель для душа с переключателем и креплением к наружной колонне для душа и с душевой лейкой.
- 带分流阀、淋浴杆及手持花洒接头的壁装式恒温淋浴龙头。



G3/4-G1/2



Thermo



0590562



0590567

42.0409.6

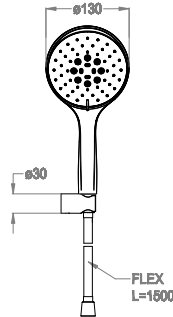
NEW

FINITURA • FINISHING • FARBE • COULEUR •
ACABADO • ОТДЕЛКА • 表面处理

Chrome

CODICE • CODE • CODE • CODE •
CÓDIGO • КОД • 代码

42.0409.6.10.00



- Doccetta multifunzione a parete.
- Wall-mounted multifunctional hand shower.
- Brausegarnitur mit Multifunktions-Handbrause.
- Ensemble douche avec douchette multifonction.
- Ducha de mano multifunción.
- Настенный многофункциональный ручной душ.
- 壁装式多功能手持花洒。



L=1500



0540933



42.0489.6

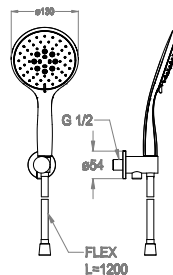
NEW

FINITURA • FINISHING • FARBE • COULEUR •
ACABADO • ОТДЕЛКА • 表面处理

Chrome

CODICE • CODE • CODE • CODE •
CÓDIGO • КОД • 代码

42.0489.6.10.00



- Doccetta multifunzione incasso a parete con presa acqua.
- Built-in hand shower set with multifunctional hand shower and wall water inlet.
- Brausegarnitur zur Wandmontage mit Multifunktions-Handbrause und integriertem Wasseranschluss.
- Ensemble douche encastré avec douchette multifonction avec arrivée d'eau.
- Ducha de mano multifunción duplex empotrable con toma de agua.
- Настенный многофункциональный ручной душ с забором воды.
- 墙进水的装式多功能手持花洒。



G 1/2



L=1200



0540933

➤ 14.0098.6

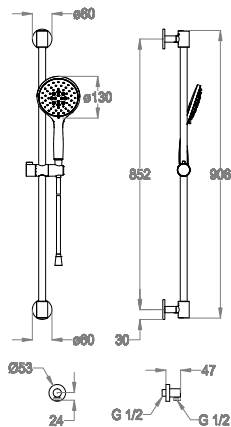
NEW

FINITURA • FINISHING • FARBE • COULEUR •
ACABADO • ОТДЕЛКА • 表面处理

CODICE • CODE • CODE • CODE •
CÓDIGO • КОД • 代码

Chrome

14.0098.6.10.00



- Asta a parete con doccetta multifunzione, flex e presa d'acqua.
- Vertical bar with multifunctional hand shower, flex and wall water inlet.
- Wandgleitstange mit Multifunktions-Handbrause, Schlauch und Wasseranschluss.
- Barre murale avec douchette multifonction, flexible et arrivée d'eau.
- Barra mural con ducha de mano multifunción, flex y toma de agua.
- Стенная штанга с многофункциональный ручной душ, гибкий шланг и водозабор.
- 垂直滑杆连手持花洒多功能手持花洒软管及壁上进水口。



L=1500 0540933

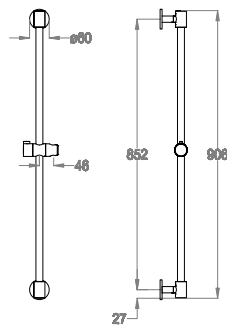
➤ 14.0098.0

FINITURA • FINISHING • FARBE • COULEUR •
ACABADO • ОТДЕЛКА • 表面处理

CODICE • CODE • CODE • CODE •
CÓDIGO • КОД • 代码

Chrome

14.0098.0.10.00



- Asta a parete.
- Vertical bar.
- Wandgleitstange.
- Barre murale.
- Barra mural.
- Стенная штанга.
- 垂直滑杆。



05.4093.3

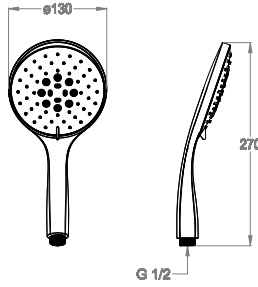
NEW

FINITURA • FINISHING • FARBE • COULEUR •
ACABADO • ОТДЕЛКА • 表面处理

CODICE • CODE • CODE • CODE •
CÓDIGO • КОД • 代码

Chrome White

05.4093.3.10.01



- Doccetta ø 130 mm, multifunzione con getto pioggia, aerato e massaggio.
- Multifunctional hand shower, ø 130 mm, with rain, aerated and massage jets.
- Multifunktions-Handbrause, ø 130 mm mit Regen-, Massage und belüftetem Strahl.
- Douchette ø 130 mm, multifonction, jet pluie, aéré et massage.
- Ducha de mano ø 130 mm, multifunción con chorro lluvia, aireado y masaje.
- Многофункциональный ручной душ, ø 130 мм, с дождем, аэрированный и массажными струями.
- 多功能手持花洒 ø 130 mm, 含雨淋、加气和按摩喷嘴。



9 L/min

3 jets

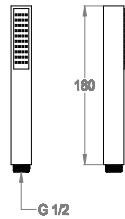
05.4004.3

FINITURA • FINISHING • FARBE • COULEUR •
ACABADO • ОТДЕЛКА • 表面处理

CODICE • CODE • CODE • CODE •
CÓDIGO • КОД • 代码

Chrome

05.4004.3.10.00



- Doccetta.
- Hand shower.
- Handbrause.
- Douchette.
- Ducha de mano.
- Душевая лейка.
- 手持花洒。



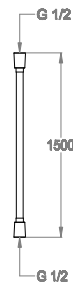
05.0001.7

FINITURA • FINISHING • FARBE • COULEUR •
ACABADO • ОТДЕЛКА • 表面处理

CODICE • CODE • CODE • CODE •
CÓDIGO • КОД • 代码

Natural Colour

05.0001.7.00.00



- Flessibile PVC 1500 mm.
- 1500 mm PVC hose.
- PVC-Brauseschlauch 1500 mm.
- Flexible PVC 1500 mm.
- Flexible PVC 1500 mm.
- Шланг ПВХ 1500 мм.
- 1500 mm PVC软管。



L=1500

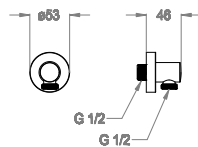
05.5006.2

FINITURA • FINISHING • FARBE • COULEUR •
ACABADO • ОТДЕЛКА • 表面处理

CODICE • CODE • CODE • CODE •
CÓDIGO • КОД • 代码

Chrome

05.5006.2.10.00



- Attacco erogazione.
- Wall water inlet.
- Wandanschlussbogen.
- Prise d'eau.
- Empalme suministro.
- Крепление излива.
- 墙进水。



G 1/2

Ready
43

➤ 14.0095.6

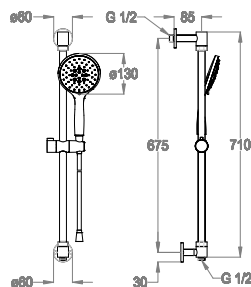
NEW

FINITURA • FINISHING • FARBE • COULEUR •
ACABADO • ОТДЕЛКА • 表面处理

CODICE • CODE • CODE • CODE •
CÓDIGO • КОД • 代码

Chrome

14.0095.6.10.00



- Asta a parete con doccetta multifunzione, flex e presa acqua in alto (ottimale per ristrutturazione).
- Vertical bar with multifunctional hand shower, flex and water inlet in the upper part (suitable for renovation).
- Wandgleitstange mit Multifunktions-Handbrause, Schlauch und Wasseranschluss oben (ideal für Badrenovierungen).
- Barre murale avec douchette multifonction, flexible et arrivée d'eau par le haut (idéale en rénovation).
- Barra mural con ducha de mano multifunción, flex y toma de agua arriba (ideal para reformas).
- Стенная штанга с многофункциональный ручной душ, гибкий шланг и верхний водозабор (оптимально для ремонта).
- 垂直滑杆连多功能手持花洒及位于上部的进水管口 (适合改造)。



➤ 84.5411.8

FINITURA • FINISHING • FARBE • COULEUR •
ACABADO • ОТДЕЛКА • 表面处理

CODICE • CODE • CODE • CODE •
CÓDIGO • КОД • 代码

Chrome

84.5411.8.10.00



- Parte esterna rubinetto incasso a parete.
- External part for wall-mounted built-in straight stop.
- Fertigmontageset zu Unterputzventil.
- Partie extérieure pour robinet encastré.
- Parte externa para llave de paso.
- Наружная часть встроенного в стену крана.
- 壁嵌式直旋塞阀的外露部件。



Articoli complementari necessari
Necessary complementary items
Notwendige komplementäre Artikel
Articles complémentaires nécessaires
Artículos complementarios necesarios
Необходимые дополнительные предметы
必须的配套产品

05.2451.4

FINITURA • FINISHING • FARBE • COULEUR •
ACABADO • ОТДЕЛКА • 表面处理

CODICE • CODE • CODE • CODE •
CÓDIGO • КОД • 代码

Raw Brass

05.2451.4.05.00



page 706

- Parte incasso rubinetto destro a parete.
- Built-in part for wall-mounted straight stop, right.
- UP-Einbaukörper zu Unterputzventil, rechts.
- Partie encastrée pour robinet mural, droit.
- Parte empotrable para llave de paso, derecha.
- Встроенная часть настенного правого крана.
- 壁装式右直旋塞阀的预埋件。